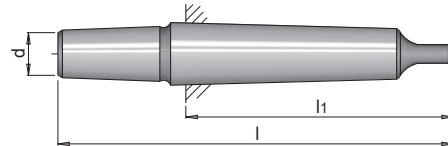
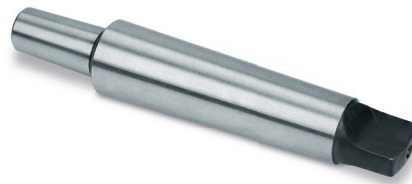


PRODUKTBESCHREIBUNG

- » Für Bohrfutterkegel geeignet
- » Ganz gehärtet und geschliffen



d	l	l1	MK ¹⁾	Aufnahme	Nr.	EUR
14,5	97	62	MK 1	B 16	HWZ 9300/MK1/B16	< >
14,5	110,5	75	MK 2	B 16	HWZ 9300/MK2/B16	< >
14,5	134	94	MK 3	B 16	HWZ 9300/MK3/B16	< >

1) MK: Morsekegel