

meusburger

Standards für Ihren Erfolg.

%

WERKSTATTBEDARF FRÜHJAHR- AKTION

Gültig von 05.03. bis 28.05.2024



meusburger

Standards für Ihren Erfolg.

%

Kupferelektroden präzise fertigen

Hochwertiges Elektrodenmaterial sowie die passenden Elektrodenhalter, Zerspanungswerkzeuge und Spannmöglichkeiten sind oft schwer zu finden – doch nicht so bei uns!

› Entdecken Sie mehr ab Seite 34



%

AKTION



Universal- Schaumreiniger VCF 15

› Mehr auf Seite 39



BIS ZU
-53%

NUR FÜR KURZE ZEIT

Mit attraktiven Preisen in den Frühling

Von 05.03. bis 28.05.2024 profitieren Sie von einzigartigen Rabatten auf ausgewählte Produkte aus unserem Werkstattbedarf-Sortiment.

Überzeugen Sie sich selbst!

Power on!

Unsere Hochleistungs-Druckluftfeile GDSF 2030 punktet auch bei anspruchsvollen Polierarbeiten mit besten Leistungen. So lassen sich große Flächen schnell und präzise bearbeiten.

› Mehr auf Seite 5

Oberflächentechnik

4



Zerspanungswerkzeuge

14



Spanntechnik

24



Erodierzubehör

34



Betriebsstoffe

38



Hebetechnik

40



Montagetechnik

42



Messmittel

46



Arbeitsschutz

52



OBERFLÄCHENTECHNIK

DRUCKLUFTFEILE, HEAVY DUTY, PREMIUM
GDSF 2020
PRODUKTBESCHREIBUNG

- » Perfekt für leichte bis schwere Aufgaben
- » Extrem niedriger Vibrationsgrad
- » Sehr robust bei schlankem Design
- » Praktisches Schiebeventil

ANWENDUNG

- » Am besten geeignet für gröbere Arbeiten und längeren Einsatz

LIEFERUMFANG

- » Schlauchpaket und Spanschlüssel



Hub	Nr.	EUR	
0,5	GDSF 2020/0,5	558,00	405,00
2,2	GDSF 2020/2,2	558,00	405,00
4	GDSF 2020/4,0	610,00	445,00
9	GDSF 2020/9,0	609,00	445,00

HOCHLEISTUNGS-DRUCKLUFTFEILE **GDSF 2030**

PRODUKTBESCHREIBUNG

- » Hohe Leistung
- » Ergonomische Bauform
- » Einstellbarer Hub



LIEFERUMFANG

- » Koffer, Schlauchpaket, Spannschlüssel, Werkzeughalter für 3 mm, 5 mm und 6 mm Schaft und Schutzbrille

Hub	Nr.	EUR	
4-10	GDSF 2030/ 4-10	1.300,00 910,00	

POLIERSTEINHALTER FLEXIBEL FÜR FEILMASCHINE **V 76195**

PRODUKTBESCHREIBUNG

- » Für Poliersteine bis 13x6 mm
- » Schaft Ø4,8 mm
- » Einstellbarer Hub

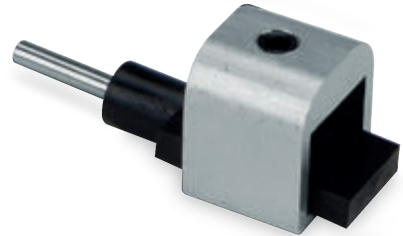


s	b	Nr.	EUR	
6	13	V 76195/K/ 6x13	51,50 33,40	
6	13	V 76195/L/ 6x13	51,50 33,40	

POLIERSTEINHALTER KLEIN FÜR FEILMASCHINE **V 76197**

PRODUKTBESCHREIBUNG

- » Für Poliersteine bis 13x6 mm
- » Schaft Ø3 mm



h1	Nr.	EUR	
4,5	V 76197/ 3x13	19,90 14,90	
7	V 76197/ 6x13	19,90 14,90	

PRODUKTEMPFEHLUNG



PRODUKTBESCHREIBUNG

- » Für das Arbeiten mit Druckluftfeilen wie z.B. GDSF 2030
- » Handinnenflächen mit Vibrothan gepolstert
- » Klettverschluss für optimale Passform

HANDSCHUH, VIBRATIONS DÄMPFEND

ASH 9110

54

EDM-POLIERSTEIN GOLD, ALU-OXYD, HARTE BINDUNG
V 76110
PRODUKTBESCHREIBUNG

- » Premium-Stein für erodierte und gefräste Oberflächen
- » Erzielt einen schnellen Materialabtrag
- » Hinterlässt eine seidig glatte Oberfläche


ANWENDUNG

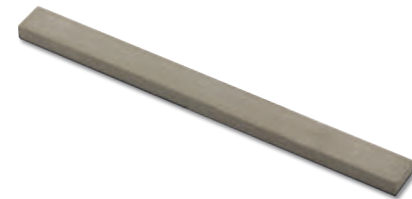
- » Trocken oder zusätzlich mit Polieröl arbeiten
- » Geeignet zum Arbeiten von Hand oder mit Handfeilmaschinen

s	b	Korn	Stk./VPE	Nr.	EUR	%
3	6	150	12	V 76110/ 3x 6/ 150	33,90	25,40
3	6	220	12	V 76110/ 3x 6/ 220	33,90	25,40
3	6	320	12	V 76110/ 3x 6/ 320	39,80	29,90
3	6	400	12	V 76110/ 3x 6/ 400	41,10	30,80
3	6	600	12	V 76110/ 3x 6/ 600	44,10	33,10
3	6	800	12	V 76110/ 3x 6/ 800	68,00	51,00
3	6	1000	12	V 76110/ 3x 6/1000	68,00	51,00
6	6	150	12	V 76110/ 6x 6/ 150	39,80	29,90
6	6	220	12	V 76110/ 6x 6/ 220	39,80	29,90
6	6	320	12	V 76110/ 6x 6/ 320	44,10	33,10
6	6	400	12	V 76110/ 6x 6/ 400	46,90	35,20
6	6	600	12	V 76110/ 6x 6/ 600	52,00	39,00
6	6	800	12	V 76110/ 6x 6/ 800	72,00	54,00
6	6	1000	12	V 76110/ 6x 6/1000	72,00	54,00

s	b	Korn	Stk./VPE	Nr.	EUR	%
3	13	150	12	V 76110/ 3x13/ 150	39,80	29,90
3	13	220	12	V 76110/ 3x13/ 220	39,80	29,90
3	13	320	12	V 76110/ 3x13/ 320	44,10	33,10
3	13	400	12	V 76110/ 3x13/ 400	44,10	33,10
3	13	600	12	V 76110/ 3x13/ 600	48,40	36,30
3	13	800	12	V 76110/ 3x13/ 800	75,50	56,60
3	13	1000	12	V 76110/ 3x13/1000	75,50	56,60
6	13	150	12	V 76110/ 6x13/ 150	49,90	37,40
6	13	220	12	V 76110/ 6x13/ 220	49,90	37,40
6	13	320	12	V 76110/ 6x13/ 320	58,50	43,90
6	13	400	12	V 76110/ 6x13/ 400	61,50	46,10
6	13	600	12	V 76110/ 6x13/ 600	68,00	51,00
6	13	800	12	V 76110/ 6x13/ 800	101,00	75,80
6	13	1000	12	V 76110/ 6x13/1000	101,00	75,80

UNIVERSAL-POLIERSTEIN, ALU-OXYD, WEICHE BINDUNG
V 76128
PRODUKTBESCHREIBUNG

- » Die weiche Bindung passt sich optimal der Formkontur an
- » Universalstein mit guter Schneidleistung für hochchromige und nickelhaltige Stähle, für Werkzeugstähle sowie für Aluminium und Kupfer geeignet


ANWENDUNG

- » Mit Polieröl arbeiten
- » Geeignet zum Arbeiten von Hand oder mit Handfeilmaschinen

s	b	Korn	Stk./VPE	Nr.	EUR	%
3	6	180	12	V 76128/ 3x 6/180	35,70	26,80
3	6	220	12	V 76128/ 3x 6/220	35,70	26,80
3	6	320	12	V 76128/ 3x 6/320	41,10	30,80
3	6	400	12	V 76128/ 3x 6/400	42,90	32,20
3	6	600	12	V 76128/ 3x 6/600	48,00	36,00
3	13	180	12	V 76128/ 3x13/180	39,30	29,50
3	13	220	12	V 76128/ 3x13/220	39,30	29,50
3	13	320	12	V 76128/ 3x13/320	46,30	34,70
3	13	400	12	V 76128/ 3x13/400	48,20	36,20
3	13	600	12	V 76128/ 3x13/600	58,00	43,50

s	b	Korn	Stk./VPE	Nr.	EUR	%
6	6	180	12	V 76128/ 6x 6/180	39,30	29,50
6	6	220	12	V 76128/ 6x 6/220	39,30	29,50
6	6	320	12	V 76128/ 6x 6/320	42,90	32,20
6	6	400	12	V 76128/ 6x 6/400	44,90	33,70
6	6	600	12	V 76128/ 6x 6/600	63,00	47,30
6	13	180	12	V 76128/ 6x13/180	49,90	37,40
6	13	220	12	V 76128/ 6x13/220	49,90	37,40
6	13	320	12	V 76128/ 6x13/320	58,00	43,50
6	13	400	12	V 76128/ 6x13/400	60,00	45,00
6	13	600	12	V 76128/ 6x13/600	71,50	53,60

EXTRA POLIERSTEIN, SI-CARBID, WEICHE BINDUNG **V 76184**

PRODUKTBESCHREIBUNG

- » Die weiche Bindung ist ideal für Konturarbeiten
- » Hohe Abtragsraten ohne Zusetzen für gehärtete Stähle bis 55 HRC



ANWENDUNG

- » Geeignet zum Arbeiten von Hand oder mit Handfeilmaschinen
- » Mit Polieröl arbeiten

s	b	Korn	Stk./VPE	Nr.	EUR	%
3	6	150	12	V 76184/ 3x 6/ 150	38,60	29,00
3	6	220	12	V 76184/ 3x 6/ 220	38,60	29,00
3	6	320	12	V 76184/ 3x 6/ 320	46,20	34,70
3	6	400	12	V 76184/ 3x 6/ 400	48,70	36,50
3	6	600	12	V 76184/ 3x 6/ 600	55,50	41,60
3	6	800	12	V 76184/ 3x 6/ 800	69,50	52,10
3	6	1000	12	V 76184/ 3x 6/1000	75,00	56,30
3	13	120	12	V 76184/ 3x13/ 120	52,50	39,40
3	13	150	12	V 76184/ 3x13/ 150	52,50	39,40
3	13	220	12	V 76184/ 3x13/ 220	52,50	39,40
3	13	320	12	V 76184/ 3x13/ 320	56,50	42,40
3	13	400	12	V 76184/ 3x13/ 400	61,50	46,10
3	13	600	12	V 76184/ 3x13/ 600	72,50	54,40
3	13	800	12	V 76184/ 3x13/ 800	96,50	72,40
3	13	1000	12	V 76184/ 3x13/1000	96,50	72,40

s	b	Korn	Stk./VPE	Nr.	EUR	%
6	6	150	12	V 76184/ 6x 6/ 150	42,30	31,70
6	6	220	12	V 76184/ 6x 6/ 220	42,30	31,70
6	6	320	12	V 76184/ 6x 6/ 320	49,60	37,20
6	6	400	12	V 76184/ 6x 6/ 400	51,50	38,60
6	6	600	12	V 76184/ 6x 6/ 600	61,50	46,10
6	6	800	12	V 76184/ 6x 6/ 800	79,00	59,30
6	6	1000	12	V 76184/ 6x 6/1000	85,50	64,10
6	13	120	12	V 76184/ 6x13/ 120	57,00	42,80
6	13	150	12	V 76184/ 6x13/ 150	54,00	40,50
6	13	220	12	V 76184/ 6x13/ 220	54,00	40,50
6	13	320	12	V 76184/ 6x13/ 320	67,50	50,60
6	13	400	12	V 76184/ 6x13/ 400	68,50	51,40
6	13	600	12	V 76184/ 6x13/ 600	80,00	60,00
6	13	800	12	V 76184/ 6x13/ 800	100,00	75,00
6	13	1000	12	V 76184/ 6x13/1000	109,00	81,80

SCHNEIDFLUID, ÖLBASIEREND **VLM 5**

PRODUKTBESCHREIBUNG

- » Spezielles, nicht wasserlösliches Schneidfluid für Poliersteine

VORTEILE

- » Erhöht die Schneidleistung von Poliersteinen
- » Enthält keine Lösungsmittel und ist somit hautverträglich beim Handpolieren
- » Verhindert das Zusetzen der Poliersteine



Gebinde	Inhalt	Nr.	EUR	%
Zerstäuber	500ml	VLM 5/ 500	16,20	12,20
Flasche	1000ml	VLM 5/1000	23,40	17,60

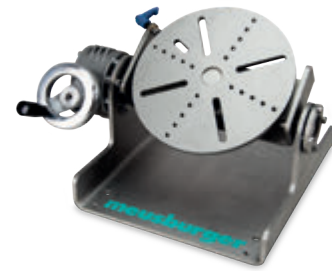
SCHWENKTISCH MINI, MANUELL HPO 2100
PRODUKTBESCHREIBUNG

- » Dreh- und schwenkbar
- » Stabiler Stand mit Fixierelementen
- » Wahlweise mit Aufspannplatte oder Magnet einsetzbar

LIEFERUMFANG

- » Inklusive Spannmaterien für die Aufspannplatte

max. Beladung	l x b x h	Nr.	EUR
20 kg	340x280x240	HPO 2100/M	1.763,00 1.226,70

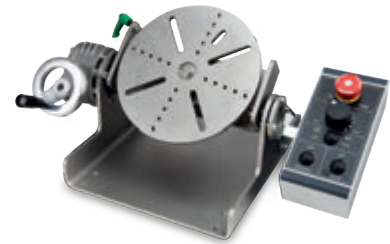

SCHWENKTISCH MINI, ELEKTRISCH HPO 2200
PRODUKTBESCHREIBUNG

- » Geschwindigkeit und Drehrichtung wählbar
- » Dreh- und schwenkbar
- » Stabiler Stand mit Fixierelementen
- » Wahlweise mit Aufspannplatte oder Magnet einsetzbar

LIEFERUMFANG

- » Inklusive Spannmaterien für die Aufspannplatte

max. Beladung	l x b x h	Nr.	EUR
20 kg	430x280x240	HPO 2200/E	3.410,00 2.360,40


RUNDMAGNET FÜR SCHWENKTISCH MINI HPO 2600
PRODUKTBESCHREIBUNG

- » Magnet ein- und ausschaltbar
- » Passend für HPO 2100 und HPO 2200



d	Nr.	EUR
130	HPO 2600/130	888,00 601,80

DREIBACKENFUTTER FÜR SCHWENKTISCH MINI HPO 2700
PRODUKTBESCHREIBUNG

- » Optimal für Rundteile
- » Passend für HPO 2100 und HPO 2200

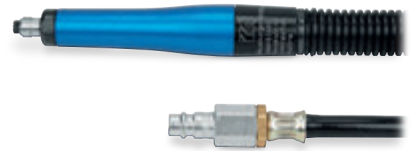


d	Nr.	EUR
125	HPO 2700/125	251,00 187,50

DRUCKLUFTTURBINENSCHLEIFER KOMPAKT, PREMIUM **GDST 2400**

PRODUKTBESCHREIBUNG

- » Hohe Drehzahl für exzellente Bearbeitungsqualität
- » Ergonomische Bauform
- » Hohe Rundlaufgenauigkeit für lange Dauerlaufzeiten
- » Speziell für feine Fräs-, Schleif-, Gravier- und Polierarbeiten



ANWENDUNG

- » Werkzeuge nur mit ungeölter Luft betreiben!

LIEFERUMFANG

- » Schlauchpaket, Spannange Ø 3 mm und Spannmittel

n max.	Nr.	EUR	
100.000	GDST 2400/100	812,00	631,90

SET: VHM MINI-ROTORFRÄSER MIT SCHLICHTVERZÄHNUNG, SCHAFT Ø 3 **V 72226/SET**

PRODUKTBESCHREIBUNG

- » Schaft Ø3 mm
- » Für vergüteten und gehärteten Stahl < 54 HRC sowie für Chromstahl geeignet



Setinhalt	Nr.	EUR	
» Alle Mini-Rotorfräser V 72226 im Set	V 72226/Set-20	206,00	151,00

SET: DIAMANTSCHLEIFSTIFTE **V 72623/SET**

PRODUKTBESCHREIBUNG

- » Schaft Ø3 mm
- » Diamantkorn D126
- » Galvanische Bindung
- » Feiner Abtrag für glatte Oberflächen



ANWENDUNG

- » Mit möglichst geringem Anpressdruck arbeiten
- » Möglichst kurz einspannen
- » Empfohlene Drehzahl 30.000-70.000 min⁻¹

Setinhalt	Nr.	EUR	
» Alle Diamantschleifstifte V 72623 im Set	V 72623/ Set-30	95,50	72,00

SET: BIEGSAME WELLE 450W
GESB 1400/SET
PRODUKTBESCHREIBUNG

- » Praktisches Biegewellen-Basisset
- » Perfekt aufeinander abgestimmte Komponenten

LIEFERUMFANG

- » Passendes Anschlusskabel für Ihr Stromnetz



Setinhalt	n max.	Nr.	EUR
<ul style="list-style-type: none"> » Hängemotor GESB 1200/J/24 » Biegsame Welle mit Spreizringfeder GESB 2240/J/6/2,0 » Topfregler GESB 3240/24/PT 	24.000	GESB 1400/J/24/Set-5	1.417,00 1.120,00
<ul style="list-style-type: none"> » Hängemotor GESB 1200/J/24 » Biegsame Welle mit Spreizringfeder GESB 2240/J/6/2,0 » Tischregler GESB 3260/24/PT 	24.000	GESB 1400/J/24/Set-6	1.308,00 1.029,00
<ul style="list-style-type: none"> » Hängemotor GESB 1200/J/24 » Biegsame Welle mit Druckfeder GESB 2245/J/6/2,0 » Topfregler GESB 3240/24/PT 	24.000	GESB 1400/J/24/Set-7	1.439,00 1.133,50
<ul style="list-style-type: none"> » Hängemotor GESB 1200/J/24 » Biegsame Welle mit Druckfeder GESB 2245/J/6/2,0 » Tischregler GESB 3260/24/PT 	24.000	GESB 1400/J/24/Set-8	1.330,00 1.049,90

HANDSTÜCK GERADE FÜR BIEGSAME WELLE
GESB 4010
PRODUKTBESCHREIBUNG

- » Kompatibel mit Spreizring- und Druckfeder
- » Spannweite Ø6 mm kompatibel


LIEFERUMFANG

- » Spannschlüssel und Spannweite Ø3 mm

d1	Gew.	n max.	l	Nr.	EUR
3	139	24.000	140	GESB 4010/140	249,00 186,80

HANDSTÜCK WINKEL FÜR BIEGSAME WELLE
GESB 4210
PRODUKTBESCHREIBUNG

- » Kompatibel mit Spreizring- und Druckfeder


LIEFERUMFANG

- » Spannschlüssel und Spannweite Ø3 mm und Ø6 mm

d1	Gew.	n max.	Winkel	Nr.	EUR
-	230	24.000	90	GESB 4210/24/90	414,00 310,00

POLIERFILZ, LAMELLEN **V 76725**

PRODUKTBESCHREIBUNG

- » Fächerförmig angeordneter Filz
- » Passt sich der Oberfläche an



d1	l1	d3	Ausführung	 Stk./VPE	Nr.	EUR 	
20	10	3	weich H25	10	V 76725/20x10/3/S	77,50	54,30
20	10	3	mittel H40	10	V 76725/20x10/3/M	77,50	54,30
20	20	3	weich H25	10	V 76725/20x20/3/S	80,00	56,00
20	20	3	mittel H40	10	V 76725/20x20/3/M	80,00	56,00
25	10	3	weich H25	10	V 76725/25x10/3/S	79,00	55,30
25	10	3	mittel H40	10	V 76725/25x10/3/M	79,00	55,30
25	20	3	weich H25	10	V 76725/25x20/3/S	84,00	58,80
25	20	3	mittel H40	10	V 76725/25x20/3/M	84,00	58,80
25	20	6	weich H25	10	V 76725/25x20/6/S	84,00	58,80
25	20	6	mittel H40	10	V 76725/25x20/6/M	84,00	58,80
40	20	6	weich H25	10	V 76725/40x20/6/S	99,50	69,70
40	20	6	mittel H40	10	V 76725/40x20/6/M	99,50	69,70

POLIERFILZ RUND MIT SCHAFT, Ø6, MITTEL
V 76707

PRODUKTBESCHREIBUNG

- » Schaft ø 6 mm



d1	l1	 Stk./VPE	Nr.	EUR 	
10	12	10	V 76707/A1/10x12	18,40	12,90
15	20	10	V 76707/A1/15x20	21,90	15,30
15	30	10	V 76707/A1/15x30	24,40	17,10
20	30	10	V 76707/A1/20x30	32,10	22,50
25	30	10	V 76707/A1/25x30	44,60	31,20
30	35	10	V 76707/A1/30x35	55,50	38,90
20	30	10	V 76707/A3/20x30	49,50	34,70
25	25	10	V 76707/E1/25x25	42,70	29,90
30	30	10	V 76707/E1/30x30	52,50	36,80
15	25	10	V 76707/G3/15x25	23,80	16,70
20	30	10	V 76707/G3/20x30	32,10	22,50
30	50	10	V 76707/G3/30x50	74,00	51,80

MESSINGFASER-POLIERFILZ MIT SCHAFT Ø6
V 76711

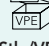

PRODUKTBESCHREIBUNG

- » Schaft Ø6 mm



MATERIAL

- » Mit Messingfaser verstärkter Filz

d1	l1	Korn	 Stk./VPE	Nr.	EUR 	
16	20	120	10	V 76711/A1/16x20/120	28,70	23,00
20	20	120	10	V 76711/A1/20x20/120	35,10	28,20

GUMMI-TRÄGER, SCHNELLVERSCHLUSS
V 74870
PRODUKTBESCHREIBUNG

- » Flexibler Gummi-Träger mit Schnellverschluss
- » Für Schleifblätter V 72872 und V 72877

Härte	d	Nr.	EUR	
mittel	23	V 74870/M/23	20,70	14,50
mittel	23	V 74870/M/23-3	17,60	12,30
weich	33	V 74870/W/33	26,80	18,80
mittel	33	V 74870/M/33	22,20	15,50
mittel	33	V 74870/M/33-3	20,10	14,10
hart	33	V 74870/H/33	24,40	17,10
weich	45	V 74870/W/45	25,90	18,10
mittel	45	V 74870/M/45	25,90	18,10
hart	45	V 74870/H/45	28,10	19,70


SCHLEIFBLATT, SCHNELLVERSCHLUSS, KORUND
V 74872
PRODUKTBESCHREIBUNG

- » Qualitätsschleifpapier Korund
- » Für Werkzeugstähle
- » Immer zentrisch durch Schnellverschluss



d	Korn	Stk./VPE	Nr.	EUR	
25	60	100	V 74872/25/60	68,00	51,00
25	80	100	V 74872/25/80	68,00	51,00
25	120	100	V 74872/25/120	68,00	51,00
38	60	100	V 74872/38/60	84,00	63,00
38	80	100	V 74872/38/80	84,00	63,00
38	120	100	V 74872/38/120	84,00	63,00
38	180	100	V 74872/38/180	92,50	69,40
38	240	100	V 74872/38/240	84,00	63,00
50	36	100	V 74872/50/36	127,00	95,30
50	60	100	V 74872/50/60	118,00	88,50
50	80	100	V 74872/50/80	118,00	88,50
50	120	100	V 74872/50/120	118,00	88,50
50	180	100	V 74872/50/180	118,00	88,50
50	240	100	V 74872/50/240	118,00	88,50

SCHLEIFVLIESSCHEIBE, SCHNELLVERSCHLUSS
V 74877
PRODUKTBESCHREIBUNG

- » Zum Reinigen oder Mattieren
- » Für Werkzeugstähle
- » Immer zentrisch durch Schnellverschluss



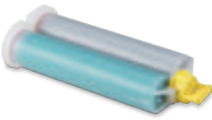


d	Korn	Stk./VPE	Nr.	EUR	
38	80	50	V 74877/38/F	66,00	49,50
38	60	50	V 74877/38/M	60,00	45,00
50	120	50	V 74877/50/F	80,50	60,40
50	60	50	V 74877/50/M	86,50	64,90

PRÄZISIONSABFORMMATERIAL V 76990

PRODUKTBESCHREIBUNG

- » Abformmaterial aus Silikon für polierte Oberflächen
- » Bildet die Oberfläche bis auf 0,1µm ab
- » Optimal zur Beurteilung von polierten Oberflächen
- » Perfekt für tiefe, nicht einsehbare Schlitz
- » Ausgehärtet innerhalb von 3 Minuten



Form	Stk./VPE	Nr.	EUR
 Silikon-Kartusche	2	V 76990/A-2	66,00 46,20
 Silikon-Kartusche schwarz	2	V 76990/A-2-S	65,00 45,50
 Mischpistole	1	V 76990/D	89,00 62,30

AUFBEWAHRUNGSBOX BAB 1000

PRODUKTBESCHREIBUNG

- » Hochwertige Aufbewahrungsbox aus ABS
- » Bietet Platz für drei Schubkästen BAB 1500
- » Eine sichere Stapelung mehrerer Aufbewahrungsboxen ist dank Verknüpfungssystem problemlos möglich



I	Nr.	EUR
400	BAB 1000/ 3	70,50 56,20

EINSCHUBKASTEN FÜR AUFBEWAHRUNGSBOX BAB 1500

PRODUKTBESCHREIBUNG

- » Hochwertiger Schubkasten für BAB 1000
- » Verschiedene Inneneinteilungen wählbar
- » Federgelagerter Deckel mit automatischer Verriegelung



Typ	Nr.	EUR
1	BAB 1500/ 1	43,80 34,60
2	BAB 1500/ 2	43,80 34,60
3	BAB 1500/ 3	43,80 34,60
4	BAB 1500/ 4	43,80 34,60
5	BAB 1500/ 5	43,80 34,60
6	BAB 1500/ 6	43,80 34,60

ZERSpanungswerkzeuge

VHM 3D-TORUSFRÄSER FÜR HARTBEARBEITUNG, FREIGESTELLT WZF 27798

PRODUKTBEschREIBUNG

- » Feinstgeschliffene Schneiden mit stabilen Schneidkanten
- » Hochleistungsfräser für das HSC-Fräsen
- » Mit höchster Präzision im μ-Bereich

MATERIAL

- » VHM, TiSiN-beschichtet



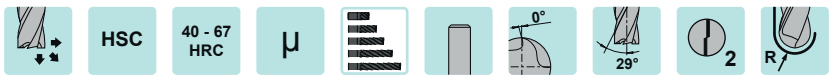
d	l2	R	Nr.	EUR	%
1	2	0,1	WZF 27798/ 1 / 2/0,1	77,50	56,00
1	2	0,2	WZF 27798/ 1 / 2/0,2	77,50	56,00
1	4	0,1	WZF 27798/ 1 / 4/0,1	79,00	57,00
1	4	0,2	WZF 27798/ 1 / 4/0,2	79,00	57,00
1	6	0,1	WZF 27798/ 1 / 6/0,1	79,00	57,00
1	6	0,2	WZF 27798/ 1 / 6/0,2	79,00	57,00
1	8	0,1	WZF 27798/ 1 / 8/0,1	80,50	58,00
1	8	0,2	WZF 27798/ 1 / 8/0,2	80,50	58,00
1	10	0,1	WZF 27798/ 1 /10/0,1	80,50	58,00
1	10	0,2	WZF 27798/ 1 / 10/0,2	80,50	58,00
1	14	0,1	WZF 27798/ 1 /14/0,1	80,50	58,00
1	14	0,2	WZF 27798/ 1 / 14/0,2	80,50	58,00
1,5	4	0,1	WZF 27798/ 1,5/ 4/0,1	78,50	57,00
1,5	4	0,15	WZF 27798/ 1,5/ 4/0,15	78,50	57,00

d	l2	R	Nr.	EUR	%
1,5	4	0,2	WZF 27798/ 1,5/ 4/0,2	78,50	57,00
1,5	6	0,1	WZF 27798/ 1,5/ 6/0,1	80,00	58,00
1,5	6	0,15	WZF 27798/ 1,5/ 6/0,15	80,00	58,00
1,5	6	0,2	WZF 27798/ 1,5/ 6/0,2	80,00	58,00
1,5	8	0,15	WZF 27798/ 1,5/ 8/0,15	80,00	58,00
1,5	8	0,2	WZF 27798/ 1,5/ 8/0,2	80,00	58,00
1,5	10	0,1	WZF 27798/ 1,5/10/0,1	80,00	58,00
1,5	10	0,2	WZF 27798/ 1,5/ 10/0,2	80,00	58,00
1,5	12	0,1	WZF 27798/ 1,5/12/0,1	81,50	59,00
1,5	12	0,2	WZF 27798/ 1,5/ 12/0,2	81,50	59,00
1,5	15	0,1	WZF 27798/ 1,5/15/0,1	82,50	58,90
1,5	15	0,2	WZF 27798/ 1,5/ 15/0,2	82,50	58,90
1,5	20	0,2	WZF 27798/ 1,5/ 20/0,2	82,50	58,90



d	l2	R	Nr.	EUR	%
2	4	0,2	WZF 27798/ 2 / 4/0,2	78,50	57,00
2	6	0,2	WZF 27798/ 2 / 6/0,2	80,00	58,00
2	8	0,2	WZF 27798/ 2 / 8/0,2	80,00	58,00
2	10	0,2	WZF 27798/ 2 /10/0,2	80,00	58,00
2	12	0,2	WZF 27798/ 2 /12/0,2	81,50	59,00
2	16	0,2	WZF 27798/ 2 /16/0,2	82,50	58,90
2	20	0,2	WZF 27798/ 2 /20/0,2	82,50	58,90
2	25	0,2	WZF 27798/ 2 /25/0,2	86,00	62,40
3	8	0,1	WZF 27798/ 3 / 8/0,1	89,50	64,30
3	8	0,2	WZF 27798/ 3 / 8/0,2	89,50	64,30
3	10	0,3	WZF 27798/ 3 /10/0,3	90,50	65,30
3	12	0,1	WZF 27798/ 3 /12/0,1	91,50	66,40
3	12	0,2	WZF 27798/ 3 /12/0,2	91,50	66,40
3	16	0,1	WZF 27798/ 3 /16/0,1	91,50	66,40
3	16	0,2	WZF 27798/ 3 /16/0,2	91,50	66,40
3	20	0,2	WZF 27798/ 3 /20/0,2	97,00	69,70
3	24	0,2	WZF 27798/ 3 /24/0,2	99,00	71,70
4	8	0,2	WZF 27798/ 4 / 8/0,2	93,50	67,70
4	8	0,4	WZF 27798/ 4 / 8/0,4	93,50	67,70
4	8	0,5	WZF 27798/ 4 / 8/0,5	93,50	67,70
4	8	1	WZF 27798/ 4 / 8/1	93,50	67,70
4	10	0,4	WZF 27798/ 4 / 10/0,4	95,00	68,70
4	12	0,2	WZF 27798/ 4 /12/0,2	95,00	68,70
4	12	0,5	WZF 27798/ 4 /12/0,5	95,00	68,70
4	12	1	WZF 27798/ 4 /12/1	95,00	68,70
4	16	0,2	WZF 27798/ 4 /16/0,2	95,00	68,70
4	16	0,5	WZF 27798/ 4 /16/0,5	95,00	68,70
4	16	1	WZF 27798/ 4 /16/1	95,00	68,70
4	20	0,2	WZF 27798/ 4 /20/0,2	97,50	70,70
4	20	0,5	WZF 27798/ 4 /20/0,5	97,50	70,70
4	20	1	WZF 27798/ 4 /20/1	97,50	70,70
4	24	0,2	WZF 27798/ 4 /24/0,2	99,00	71,70
4	24	0,5	WZF 27798/ 4 /24/0,5	99,00	71,70
4	24	1	WZF 27798/ 4 /24/1	99,00	71,70
4	28	0,2	WZF 27798/ 4 /28/0,2	99,00	71,70

d	l2	R	Nr.	EUR	%
4	28	0,5	WZF 27798/ 4 /28/0,5	99,00	71,70
4	28	1	WZF 27798/ 4 /28/1	99,00	71,70
5	8	0,2	WZF 27798/ 5 / 8/0,2	91,50	66,40
5	8	0,5	WZF 27798/ 5 / 8/0,5	95,50	68,70
5	15	0,2	WZF 27798/ 5 / 15/0,2	95,00	68,70
5	15	0,5	WZF 27798/ 5 / 15/0,5	97,50	70,70
6	12	0,2	WZF 27798/ 6 /12/0,2	97,50	70,70
6	12	0,3	WZF 27798/ 6 /12/0,3	94,00	67,70
6	12	0,5	WZF 27798/ 6 /12/0,5	97,50	70,70
6	12	1	WZF 27798/ 6 /12/1	97,50	70,70
6	15	0,5	WZF 27798/ 6 / 15/0,5	102,00	73,40
6	15	0,6	WZF 27798/ 6 / 15/0,6	102,00	73,40
6	16	0,2	WZF 27798/ 6 /16/0,2	102,00	73,40
6	16	0,3	WZF 27798/ 6 /16/0,3	97,00	69,70
6	16	0,5	WZF 27798/ 6 /16/0,5	102,00	73,40
6	16	1	WZF 27798/ 6 /16/1	102,00	73,40
6	20	0,2	WZF 27798/ 6 /20/0,2	102,00	73,40
6	20	0,3	WZF 27798/ 6 /20/0,3	97,00	69,70
6	20	0,5	WZF 27798/ 6 /20/0,5	102,00	73,40
6	20	1	WZF 27798/ 6 /20/1	100,00	72,00
6	30	0,3	WZF 27798/ 6 /30/0,3	101,00	72,40
6	30	1	WZF 27798/ 6 /30/1	104,00	75,10
8	16	0,5	WZF 27798/ 8 /16/0,5	126,00	89,40
8	16	1	WZF 27798/ 8 /16/1	126,00	89,40
8	30	0,8	WZF 27798/ 8 /30/0,8	132,00	95,50
8	40	0,5	WZF 27798/ 8 /40/0,5	132,00	95,50
8	40	1	WZF 27798/ 8 /40/1	132,00	95,50
10	20	0,5	WZF 27798/10 /20/0,5	157,00	112,90
10	20	1	WZF 27798/10 /20/1	157,00	112,90
10	30	1	WZF 27798/10 /30/1	166,00	119,90
10	50	1	WZF 27798/10 /50/1	168,00	119,80
10	40	0,5	WZF 27798/10 /40/0,5	166,00	119,90
10	40	1	WZF 27798/10 /40/1	166,00	119,90
12	24	1	WZF 27798/12 /24/1	201,00	145,10
12	40	1	WZF 27798/12 /40/1	213,00	153,10

VHM 3D-VOLLRADIUSFRÄSER FÜR HARTBEARBEITUNG, FREIGESTELLT WZF 28796

PRODUKTBESCHREIBUNG

- » Hochleistungsfräser für das HSC-Fräsen
- » Feinstgeschliffene Schneiden mit stabilen Schneidkanten
- » Mit höchster Präzision im μ-Bereich

MATERIAL

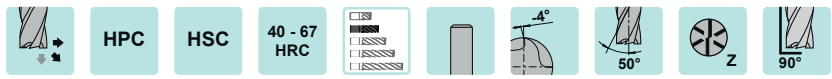
» VHM, TiSiN-beschichtet



d	l2	Nr.	EUR	%
0,1	0,3	WZF 28796/ 0,1/ 0,3	111,00	79,70
0,2	0,3	WZF 28796/ 0,2/ 0,3	83,50	59,90
0,2	0,5	WZF 28796/ 0,2/ 0,5	83,50	59,90
0,2	1	WZF 28796/ 0,2/ 1	83,50	59,90
0,3	0,5	WZF 28796/ 0,3/ 0,5	80,00	58,00
0,3	0,75	WZF 28796/ 0,3/ 0,75	80,00	58,00
0,3	1	WZF 28796/ 0,3/ 1	80,00	58,00
0,3	2	WZF 28796/ 0,3/ 2	80,00	58,00
0,4	0,5	WZF 28796/ 0,4/ 0,5	80,00	58,00
0,4	1	WZF 28796/ 0,4/ 1	80,00	58,00
0,4	2	WZF 28796/ 0,4/ 2	80,00	58,00
0,4	3	WZF 28796/ 0,4/ 3	80,00	58,00
0,5	0,5	WZF 28796/ 0,5/ 0,5	78,00	55,90
0,5	1	WZF 28796/ 0,5/ 1	78,00	55,90
0,5	1,5	WZF 28796/ 0,5/ 1,5	78,00	55,90
0,5	2	WZF 28796/ 0,5/ 2	78,00	55,90
0,5	3	WZF 28796/ 0,5/ 3	78,00	55,90
0,5	4	WZF 28796/ 0,5/ 4	78,00	55,90
0,6	2	WZF 28796/ 0,6/ 2	78,00	55,90
0,6	3	WZF 28796/ 0,6/ 3	78,00	55,90
0,6	4,5	WZF 28796/ 0,6/ 4,5	78,00	55,90
0,6	6	WZF 28796/ 0,6/ 6	78,00	55,90
0,8	2	WZF 28796/ 0,8/ 2	75,50	54,60
0,8	4	WZF 28796/ 0,8/ 4	75,50	54,60
0,8	5	WZF 28796/ 0,8/ 5	75,50	54,60
0,8	6	WZF 28796/ 0,8/ 6	75,50	54,60
0,8	8	WZF 28796/ 0,8/ 8	75,50	54,60
0,8	10	WZF 28796/ 0,8/10	75,50	54,60
1	2	WZF 28796/ 1 / 2	73,00	52,60
1	2,5	WZF 28796/ 1 / 2,5	73,00	52,60
1	4	WZF 28796/ 1 / 4	73,00	52,60
1	6	WZF 28796/ 1 / 6	73,00	52,60
1	8	WZF 28796/ 1 / 8	73,00	52,60
1	10	WZF 28796/ 1 /10	73,00	52,60
1	14	WZF 28796/ 1 /14	75,50	54,60
1,5	4	WZF 28796/ 1,5/ 4	74,50	53,60
1,5	6	WZF 28796/ 1,5/ 6	74,50	53,60

d	l2	Nr.	EUR	%
1,5	8	WZF 28796/ 1,5/ 8	74,50	53,60
1,5	10	WZF 28796/ 1,5/10	74,50	53,60
1,5	15	WZF 28796/ 1,5/15	77,50	56,00
1,5	20	WZF 28796/ 1,5/20	79,50	56,90
2	4	WZF 28796/ 2 / 4	74,50	53,60
2	6	WZF 28796/ 2 / 6	74,50	53,60
2	8	WZF 28796/ 2 / 8	74,50	53,60
2	10	WZF 28796/ 2 /10	75,50	54,60
2	12	WZF 28796/ 2 /12	75,50	54,60
2	16	WZF 28796/ 2 /16	76,00	54,60
2	20	WZF 28796/ 2 /20	79,50	56,90
2	25	WZF 28796/ 2 /25	79,50	56,90
3	8	WZF 28796/ 3 / 8	80,00	58,00
3	12	WZF 28796/ 3 /12	80,00	58,00
3	16	WZF 28796/ 3 /16	80,00	58,00
3	20	WZF 28796/ 3 /20	81,50	59,00
3	24	WZF 28796/ 3 /24	83,50	59,90
4	8	WZF 28796/ 4 / 8	80,00	58,00
4	10	WZF 28796/ 4 /10	80,00	58,00
4	12	WZF 28796/ 4 /12	80,00	58,00
4	16	WZF 28796/ 4 /16	80,00	58,00
4	20	WZF 28796/ 4 /20	81,50	59,00
4	24	WZF 28796/ 4 /24	83,50	59,90
4	28	WZF 28796/ 4 /28	83,50	59,90
5	12	WZF 28796/ 5 /12	80,00	58,00
5	18	WZF 28796/ 5 /18	80,00	58,00
6	12	WZF 28796/ 6 /12	80,00	58,00
6	16	WZF 28796/ 6 /16	80,00	58,00
6	20	WZF 28796/ 6 /20	80,00	58,00
8	16	WZF 28796/ 8 /16	107,00	81,30
8	24	WZF 28796/ 8 /24	120,00	86,80
8	40	WZF 28796/ 8 /40	115,00	87,10
10	20	WZF 28796/10 /20	128,00	97,00
10	40	WZF 28796/10 /40	136,00	102,80
12	24	WZF 28796/12 /24	167,00	126,30
12	40	WZF 28796/12 /40	180,00	135,00

VHM SCHLICHTFRÄSER FÜR HARTBEARBEITUNG, LANG WZF 13746



PRODUKTBESCHREIBUNG

» Hochleistungs-Hartfräser mit Zentrumsschnitt zum Feinschlichten

MATERIAL

» VHM, TiSiN-beschichtet

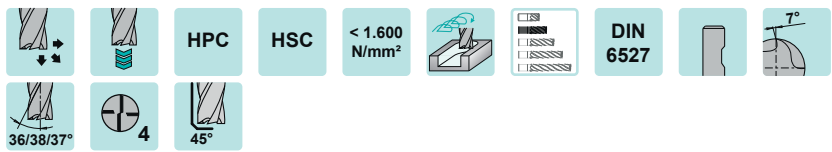


d	Nr.	EUR	%
3	WZF 13746/ 3	39,50	23,80
4	WZF 13746/ 4	51,50	30,50
5	WZF 13746/ 5	54,00	32,40

d	Nr.	EUR	%
6	WZF 13746/ 6	57,50	34,70
8	WZF 13746/ 8	72,00	43,30
10	WZF 13746/10	98,50	59,50

d	Nr.	EUR	%
12	WZF 13746/12	129,00	77,00
16	WZF 13746/16	189,00	113,40

VHM SCHRUPP- UND SCHLICHTFRÄSER, LANG WZF 126486



PRODUKTBESCHREIBUNG

- » Hochleistungs-Fräser mit ungleicher Teilung und Zentrumsschnitt
- » Freigestellt nach der Schneide
- » Mit optimierter Stirngeometrie zum schnellen Eintauchen

MATERIAL

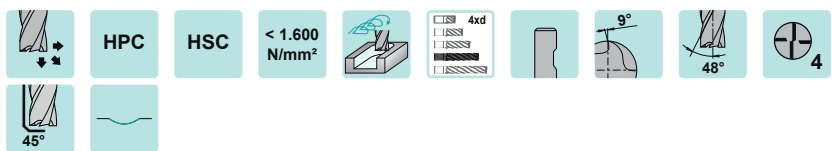
» VHM, TiAlSiN-beschichtet



d	Nr.	EUR	%
4	WZF 126486/ 4	41,80	24,80
6	WZF 126486/ 6	41,80	24,80
8	WZF 126486/ 8	57,00	34,70

d	Nr.	EUR	%
10	WZF 126486/10	78,00	46,60
12	WZF 126486/12	96,00	57,50
16	WZF 126486/16	167,00	99,80

VHM SCHRUPP- UND SCHLICHTFRÄSER, EXTRA LANG WZF 126688



PRODUKTBESCHREIBUNG

- » Hochleistungs-Fräser mit ungleicher Teilung und Zentrumsschnitt
- » Schneidenlänge 4xd
- » Kernsprung für erhöhte Stabilität ab 6mm
- » Mit Spanteiler

MATERIAL

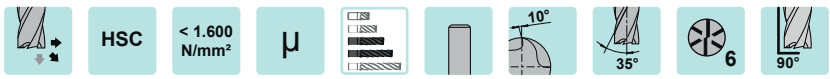
» VHM, TiAlN Multilayer-beschichtet



d	Nr.	EUR	%
3	WZF 126688/ 3	49,10	29,40
4	WZF 126688/ 4	49,10	29,40
5	WZF 126688/ 5	49,10	29,40

d	Nr.	EUR	%
6	WZF 126688/ 6	49,10	29,40
8	WZF 126688/ 8	67,00	40,10
10	WZF 126688/10	101,00	60,30

d	Nr.	EUR	%
12	WZF 126688/12	130,00	78,20
16	WZF 126688/16	221,00	132,60
20	WZF 126688/20	305,00	183,00

VHM SCHLICHTFRÄSER, HOCHGENAU **WZF 132565**

PRODUKTBEschREIBUNG

- » Hochleistungs-Fräser mit ungleicher Teilung und Zentrumschnitt
- » Schneidenlänge bis 4xd
- » Höchste Genauigkeit und Zylindrizität

MATERIAL

» VHM, TiAlN-Multilayer-beschichtet



d	Nr.	EUR	%
8	WZF 132565/ 8/ 24	64,50	37,00
8	WZF 132565/ 8/ 32	68,50	40,00
10	WZF 132565/10/ 30	85,50	49,60
10	WZF 132565/10/ 40	93,00	53,60

d	Nr.	EUR	%
12	WZF 132565/12/ 36	122,00	70,50
12	WZF 132565/12/ 48	125,00	72,50
16	WZF 132565/16/ 48	189,00	109,20
16	WZF 132565/16/ 64	214,00	124,40

d	Nr.	EUR	%
20	WZF 132565/20/ 65	324,00	191,00
20	WZF 132565/20/ 82	327,00	197,70

VHM HFC-SCHRUPPFRÄSER, LANG **WZF 11512**

PRODUKTBEschREIBUNG

- » Hochleistungs-Hochvorschubfräser
- » Ab 5 mm mit IKZ

MATERIAL

» VHM, TiAlN-beschichtet



d	Nr.	EUR	%
3	WZF 11512/ 3	69,50	38,00
4	WZF 11512/ 4	66,50	36,80
5	WZF 11512/ 5	73,50	40,00

d	Nr.	EUR	%
6	WZF 11512/ 6	79,00	43,30
8	WZF 11512/ 8	93,50	51,90
10	WZF 11512/10	112,00	62,00

d	Nr.	EUR	%
12	WZF 11512/12	165,00	91,20
16	WZF 11512/16	227,00	124,90

VHM 3D-TORUSFRÄSER FÜR KUPFER, FREIGESTELLT WZF 27896



PRODUKTBESCHREIBUNG

- » Mit höchster Präzision im μ-Bereich
- » Polierte Schneiden und Spankammern
- » Hochleistungs-Fräser für Kupferwerkstoffe

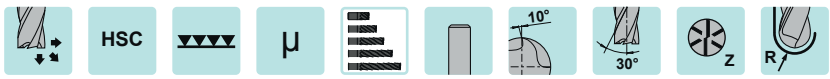
MATERIAL

» VHM, poliert



d	l2	R	Nr.	EUR	%
0,2	1,5	0,02	WZF 27896/0,2/1,5/0,02	79,00	57,00
0,3	1,5	0,02	WZF 27896/0,3/1,5/0,02	75,00	53,60
0,3	3	0,02	WZF 27896/0,3/3 /0,02	75,00	53,60
0,4	2	0,02	WZF 27896/0,4/2 /0,02	75,00	53,60
0,4	4	0,02	WZF 27896/0,4/4 /0,02	75,00	53,60
0,5	2,5	0,05	WZF 27896/0,5/ 2,5/0,05	68,50	49,20
0,5	5	0,05	WZF 27896/0,5/ 5 /0,05	68,50	49,20
0,5	7,5	0,05	WZF 27896/0,5/ 7,5/0,05	68,50	49,20
0,5	10	0,05	WZF 27896/0,5/10 /0,05	68,50	49,20
0,6	3	0,05	WZF 27896/0,6/ 3 /0,05	67,00	48,20
0,6	6	0,05	WZF 27896/0,6/ 6 /0,05	67,00	48,20
0,8	4	0,05	WZF 27896/0,8/ 4 /0,05	67,00	48,20
0,8	8	0,05	WZF 27896/0,8/ 8 /0,05	67,00	48,20
1	5	0,1	WZF 27896/1 / 5 /0,1	65,50	47,20
1	10	0,1	WZF 27896/1 /10 /0,1	65,50	47,20
1	15	0,1	WZF 27896/1 /15 /0,1	67,50	48,20
1,5	5	0,1	WZF 27896/1,5/ 5 /0,1	65,50	47,20
1,5	10	0,1	WZF 27896/1,5/10 /0,1	65,50	47,20
1,5	15	0,1	WZF 27896/1,5/15 /0,1	67,00	48,20
1,5	20	0,1	WZF 27896/1,5/20 /0,1	67,50	48,20
2	6	0,2	WZF 27896/2 /6 /0,2	65,50	47,20
2	12	0,2	WZF 27896/2 /12 /0,2	67,00	48,20
2	18	0,2	WZF 27896/2 /18 /0,2	67,50	48,20

d	l2	R	Nr.	EUR	%
2	24	0,2	WZF 27896/2 /24 /0,2	67,50	48,20
2	30	0,2	WZF 27896/2 /30 /0,2	67,50	48,20
3	9	0,2	WZF 27896/3 / 9 /0,2	67,00	48,20
3	18	0,2	WZF 27896/3 /18 /0,2	67,50	48,20
3	30	0,2	WZF 27896/3 /30 /0,2	67,50	48,20
4	12	0,2	WZF 27896/4 /12 /0,2	70,50	50,60
4	24	0,2	WZF 27896/4 /24 /0,2	75,00	53,60
5	15	0,5	WZF 27896/5 /15 /0,5	70,50	50,60
5	30	0,5	WZF 27896/5 /30 /0,5	74,00	53,60
6	18	0,5	WZF 27896/6 /18 /0,5	70,50	50,60
6	30	0,5	WZF 27896/6 /30 /0,5	74,00	53,60
8	16	0,5	WZF 27896/8 /16 /0,5	89,50	64,30
8	30	0,5	WZF 27896/8 /30 /0,5	93,50	67,70
8	16	1	WZF 27896/8 /16 /1	89,50	64,30
8	30	1	WZF 27896/8 /30 /1	93,50	67,70
10	20	0,5	WZF 27896/10 /20 /0,5	111,00	79,70
10	30	0,5	WZF 27896/10 /30 /0,5	114,00	81,70
10	20	1	WZF 27896/10 /20 /1	111,00	79,70
10	30	1	WZF 27896/10 /30 /1	114,00	81,70
12	24	0,5	WZF 27896/12 /24 /0,5	134,00	97,00
12	30	0,5	WZF 27896/12 /30 /0,5	140,00	101,00
12	24	1	WZF 27896/12 /24 /1	134,00	97,00
12	30	1	WZF 27896/12 /30 /1	140,00	101,00

VHM 3D-VOLLRADIUSFRÄSER FÜR KUPFER, FREIGESTELLT WZF 28896

PRODUKTBEschREIBUNG

- » Mit höchster Präzision im μ-Bereich
- » Polierte Schneiden und Spankammern
- » Hochleistungs-Fräser für Kupferwerkstoffe

MATERIAL

» VHM, poliert



d	l2	Nr.	EUR	%
0,2	1,5	WZF 28896/0,2/ 1,5	79,00	57,00
0,3	1,5	WZF 28896/0,3/ 1,5	74,00	53,60
0,3	3	WZF 28896/0,3/ 3	75,00	53,60
0,3	4,5	WZF 28896/0,3/ 4,5	75,00	53,60
0,3	6	WZF 28896/0,3/ 6	75,00	53,60
0,4	2	WZF 28896/0,4/ 2	75,00	53,60
0,4	4	WZF 28896/0,4/ 4	75,00	53,60
0,4	6	WZF 28896/0,4/ 6	75,00	53,60
0,5	2,5	WZF 28896/0,5/ 2,5	68,50	49,20
0,5	5	WZF 28896/0,5/ 5	68,50	49,20
0,5	7,5	WZF 28896/0,5/ 7,5	68,50	49,20
0,5	10	WZF 28896/0,5/ 10	68,50	49,20
0,6	3	WZF 28896/0,6/ 3	68,50	49,20
0,6	6	WZF 28896/0,6/ 6	68,50	49,20
0,6	9	WZF 28896/0,6/ 9	68,50	49,20
0,6	12	WZF 28896/0,6/ 12	68,50	49,20
0,8	4	WZF 28896/0,8/ 4	67,00	48,20
0,8	8	WZF 28896/0,8/ 8	67,00	48,20
0,8	12	WZF 28896/0,8/ 12	67,00	48,20
0,8	16	WZF 28896/0,8/ 16	67,00	48,20
1	5	WZF 28896/1 / 5	65,50	47,20
1	10	WZF 28896/1 / 10	65,50	47,20
1	15	WZF 28896/1 / 15	67,50	48,20
1	20	WZF 28896/1 / 20	68,50	49,20

d	l2	Nr.	EUR	%
1,5	5	WZF 28896/1,5/ 5	65,50	47,20
1,5	10	WZF 28896/1,5/ 10	65,50	47,20
1,5	15	WZF 28896/1,5/ 15	67,00	48,20
1,5	20	WZF 28896/1,5/ 20	67,50	48,20
2	6	WZF 28896/2 / 6	65,50	47,20
2	12	WZF 28896/2 / 12	67,00	48,20
2	18	WZF 28896/2 / 18	67,50	48,20
2	24	WZF 28896/2 / 24	67,50	48,20
2	30	WZF 28896/2 / 30	67,50	48,20
3	9	WZF 28896/3 / 9	67,00	48,20
3	18	WZF 28896/3 / 18	67,50	48,20
3	30	WZF 28896/3 / 30	67,50	48,20
4	12	WZF 28896/4 / 12	70,50	50,60
4	24	WZF 28896/4 / 24	75,00	53,60
5	15	WZF 28896/5 / 15	70,50	50,60
5	30	WZF 28896/5 / 30	74,00	53,60
6	18	WZF 28896/6 / 18	70,50	50,60
6	30	WZF 28896/6 / 30	74,00	53,60
8	16	WZF 28896/8 / 16	79,00	57,00
8	30	WZF 28896/8 / 30	83,00	60,00
10	20	WZF 28896/10 / 20	99,00	71,70
10	30	WZF 28896/10 / 30	105,00	75,40
12	24	WZF 28896/12 / 24	128,00	93,00
12	30	WZF 28896/12 / 30	130,00	93,50

VHM BOHRER MIT INNENKÜHLUNG, 8XD WZB 12225

< 54 HRC 8 x d

PRODUKTBESCHREIBUNG

» Hochleistungs-Bohrer mit parabolischem Nutenprofil

MATERIAL

» VHM, TiAlN Multilayer-beschichtet

P **M** **K** **N** **S** **H**
 ● ○ ● ○ ○ ○



d	Nr.	EUR	%
3	WZB 12225/ 3	129,00	67,00
3,1	WZB 12225/ 3,1	129,00	67,00
3,2	WZB 12225/ 3,2	129,00	67,00
3,3	WZB 12225/ 3,3	129,00	67,00
3,4	WZB 12225/ 3,4	129,00	67,00
3,5	WZB 12225/ 3,5	129,00	67,00
3,6	WZB 12225/ 3,6	129,00	67,00
3,7	WZB 12225/ 3,7	129,00	67,00
3,8	WZB 12225/ 3,8	129,00	67,00
3,9	WZB 12225/ 3,9	129,00	67,00
4	WZB 12225/ 4	129,00	67,00
4,1	WZB 12225/ 4,1	129,00	67,00
4,2	WZB 12225/ 4,2	129,00	67,00
4,3	WZB 12225/ 4,3	129,00	67,00
4,5	WZB 12225/ 4,5	129,00	67,00
4,6	WZB 12225/ 4,6	129,00	67,00
4,8	WZB 12225/ 4,8	129,00	67,00

d	Nr.	EUR	%
4,9	WZB 12225/ 4,9	129,00	67,00
5	WZB 12225/ 5	129,00	67,00
5,1	WZB 12225/ 5,1	129,00	67,00
5,2	WZB 12225/ 5,2	129,00	67,00
5,3	WZB 12225/ 5,3	129,00	67,00
5,5	WZB 12225/ 5,5	129,00	67,00
5,6	WZB 12225/ 5,6	129,00	67,00
5,8	WZB 12225/ 5,8	129,00	67,00
5,9	WZB 12225/ 5,9	129,00	67,00
6	WZB 12225/ 6	129,00	67,00
6,1	WZB 12225/ 6,1	160,00	82,70
6,2	WZB 12225/ 6,2	160,00	82,70
6,5	WZB 12225/ 6,5	160,00	82,70
6,8	WZB 12225/ 6,8	160,00	82,70
6,9	WZB 12225/ 6,9	160,00	82,70
7	WZB 12225/ 7	160,00	82,70
7,1	WZB 12225/ 7,1	160,00	82,70

d	Nr.	EUR	%
7,2	WZB 12225/ 7,2	160,00	82,70
7,4	WZB 12225/ 7,4	160,00	82,70
7,8	WZB 12225/ 7,8	200,00	104,30
7,9	WZB 12225/ 7,9	200,00	104,30
8	WZB 12225/ 8	200,00	104,30
8,1	WZB 12225/ 8,1	200,00	104,30
8,2	WZB 12225/ 8,2	200,00	104,30
8,5	WZB 12225/ 8,5	200,00	104,30
8,6	WZB 12225/ 8,6	200,00	104,30
8,8	WZB 12225/ 8,8	200,00	104,30
8,9	WZB 12225/ 8,9	200,00	104,30
9	WZB 12225/ 9	200,00	104,30
9,1	WZB 12225/ 9,1	200,00	104,30
9,3	WZB 12225/ 9,3	200,00	104,30
9,8	WZB 12225/ 9,8	200,00	104,30
9,9	WZB 12225/ 9,9	200,00	104,30
10	WZB 12225/10	200,00	104,30

VHM BOHRER MIT INNENKÜHLUNG, 25XD WZB 10231

< 1.400 N/mm² 25 x d

PRODUKTBESCHREIBUNG

» Hochleistungs-Bohrer mit parabolischem Nutenprofil

MATERIAL

» VHM, TiAlN-beschichtet

P **M** **K** **N** **S** **H**
 ● ● ● ○ ○ ○



d	Nr.	EUR	%
3	WZB 10231/ 3	246,00	142,90
4	WZB 10231/ 4	268,00	156,00
5	WZB 10231/ 5	313,00	182,20

d	Nr.	EUR	%
6	WZB 10231/ 6	371,00	217,70
8	WZB 10231/ 8	473,00	270,70
10	WZB 10231/10	578,00	322,00

d	Nr.	EUR	%
12	WZB 10231/12	662,00	378,00

VHM-BOHRER OHNE INNENKÜHLUNG, FÜR GEHÄRTETE STÄHLE WZB 10253

48 - 63 HRC DIN 6537.2

PRODUKTbeschreibung

- » Besonders hohe Stabilität
- » Optimale Spanbrechung und kurze Späne
- » Für gehärtete Materialien bis 63 HRC

MATERIAL

» VHM, TiAlN-Multilayer-beschichtet

P M K N S H
○ ○ ○ ○ ●



d	Nr.	EUR	%
2,6	WZB 10253/ 2,6	67,00	39,00
2,9	WZB 10253/ 2,9	68,00	39,00
3	WZB 10253/ 3	70,00	41,10
3,4	WZB 10253/ 3,4	70,00	41,10
3,9	WZB 10253/ 3,9	71,50	41,00
4	WZB 10253/ 4	75,00	43,30
4,3	WZB 10253/ 4,3	75,00	43,30
5	WZB 10253/ 5	81,50	47,30
4,9	WZB 10253/ 4,9	79,00	46,30

d	Nr.	EUR	%
5,1	WZB 10253/ 5,1	81,50	47,30
5,6	WZB 10253/ 5,6	81,50	47,30
5,9	WZB 10253/ 5,9	93,50	54,60
6	WZB 10253/ 6	97,00	55,90
6,9	WZB 10253/ 6,9	97,00	55,90
7,1	WZB 10253/ 7,1	97,00	55,90
7,9	WZB 10253/ 7,9	131,00	75,00
8	WZB 10253/ 8	136,00	79,10
8,6	WZB 10253/ 8,6	136,00	79,10

d	Nr.	EUR	%
9,1	WZB 10253/ 9,1	136,00	79,10
9,9	WZB 10253/ 9,9	172,00	100,00
10	WZB 10253/10	178,00	103,20
10,4	WZB 10253/10,4	178,00	103,20
10,6	WZB 10253/10,6	178,00	103,20
11,9	WZB 10253/11,9	248,00	143,00
12	WZB 10253/12	258,00	150,00
14,1	WZB 10253/14,1	315,00	182,70

VHM NC-ANBOHRER, 90° WZB 11444

< 54 HRC

PRODUKTbeschreibung

- » Zum Anbohren

MATERIAL

» VHM, TiAlN-beschichtet



d	Nr.	EUR	%
3	WZB 11444/ 3	19,60	13,60
4	WZB 11444/ 4	22,40	14,70
5	WZB 11444/ 5	23,70	15,70
6	WZB 11444/ 6	25,60	16,80
8	WZB 11444/ 8	36,30	24,10
10	WZB 11444/10	47,60	31,40
12	WZB 11444/12	74,00	49,30

HSS-E NC-ANBOHRER, 90° WZB 31424

< 1.400 N/mm²

PRODUKTbeschreibung

- » Zum Anbohren

MATERIAL

» HSS-E, TiAlN-beschichtet



d	Nr.	EUR	%
3	WZB 31424/ 3	9,15	6,30
4	WZB 31424/ 4	10,30	7,30
5	WZB 31424/ 5	11,70	7,40
6	WZB 31424/ 6	17,80	11,50
8	WZB 31424/ 8	24,10	15,70
10	WZB 31424/10	25,60	16,80
12	WZB 31424/12	32,80	22,00

VHM GEWINDEBOHRER, METRISCH, FÜR SACK- UND DURCHGANGSLOCH WZG 12151

M **55 - 63 HRC** **DIN 371**

PRODUKTBEschREIBUNG

- » Für gehärtete Stähle
- » Für metrische ISO Gewinde

MATERIAL

» VHM, TiCN-beschichtet

P **M** **K** **N** **S** **H**



d	Nr.	EUR	%
M 3	WZG 12151/ 3	137,00	74,90
M 4	WZG 12151/ 4	137,00	74,90
M 5	WZG 12151/ 5	151,00	83,00
M 6	WZG 12151/ 6	175,00	97,00

d	Nr.	EUR	%
M 8	WZG 12151/ 8	207,00	113,00
M10	WZG 12151/10	259,00	141,80
M12	WZG 12151/12	310,00	167,00

HSS-E-PM GEWINDEBOHRER, METRISCH, FÜR SACK- UND DURCHGANGSLOCH WZG 32141

M **43 - 54 HRC** **DIN 371**

PRODUKTBEschREIBUNG

- » Für gehärtete Stähle
- » Für metrische ISO Gewinde

MATERIAL

» HSS-E-PM, TiCN-beschichtet

P **M** **K** **N** **S** **H**



d	Nr.	EUR	%
M 3	WZG 32141/ 3	31,20	17,80
M 4	WZG 32141/ 4	31,20	17,80
M 5	WZG 32141/ 5	31,00	17,80
M 6	WZG 32141/ 6	42,00	24,10

d	Nr.	EUR	%
M 8	WZG 32141/ 8	46,80	27,20
M10	WZG 32141/10	62,50	36,80
M12	WZG 32141/12	73,00	42,00

HSS-E-PM GEWINDEBOHRER, METRISCH, FÜR SACKLOCH WZG 341318

M **< 1.400 N/mm²** **DIN 371**

PRODUKTBEschREIBUNG

- » Für metrische ISO Gewinde

MATERIAL

» HSS-E-PM, TiAlN-beschichtet

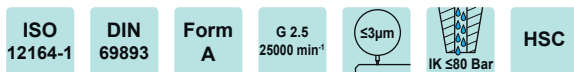
P **M** **K** **N** **S** **H**



d	Nr.	EUR	%
M 4	WZG 341318/ 4	23,80	14,70
M 5	WZG 341318/ 5	28,40	17,80
M 6	WZG 341318/ 6	31,80	19,90

d	Nr.	EUR	%
M 8	WZG 341318/ 8	35,70	22,00
M10	WZG 341318/10	45,70	29,30
M12	WZG 341318/12	72,50	45,20

SPANNTECHNIK

HYDRO-DEHNSPANNFUTTER, KURZ, SCHLANK, DIN 69893
HWZ 1161

PRODUKTBESCHREIBUNG

- » Mit integrierter Längeneinstellschraube
- » Hohe Spannkräfte
- » Optimale Werkstückoberflächen und längere Werkzeug-Standzeiten aufgrund sehr guten Dämpfeigenschaften
- » Hohe Rundlaufgenauigkeit
- » Mit Balluffchip-Bohrung

ANWENDUNG

- » Zum Spannen von Werkzeugen mit Zylinderschaft in der Schafttoleranz h_6
- » Einsatz in Kombination mit Reduzierhülsen ermöglicht flexibles Spannen
- » Zum Bohren, Reiben und Fräsen

LIEFERUMFANG

- » Inklusive eingebauter Längeneinstellschraube, Bedienungsanleitung und Sechskantschlüssel



Schnittstelle	d1	A	Nr.	EUR	
HSK-A 63	6	70	HWZ 1161/HSK-A 63/ 6/ 70	493,00	345,10
HSK-A 63	8	70	HWZ 1161/HSK-A 63/ 8/ 70	493,00	345,10
HSK-A 63	10	80	HWZ 1161/HSK-A 63/10/ 80	493,00	345,10
HSK-A 63	12	85	HWZ 1161/HSK-A 63/12/ 85	452,00	316,40
HSK-A 63	16	90	HWZ 1161/HSK-A 63/16/ 90	493,00	345,10
HSK-A 63	20	90	HWZ 1161/HSK-A 63/20/ 90	452,00	316,40

HYDRO-DEHNSPANNFUTTER, KURZ, SCHLANK, DIN 69871 HWZ 2261

ISO 7388-1 DIN 69871 Form AD/AF G 2.5 25000 min⁻¹ ≤3µm IK ≤80 Bar HSC



PRODUKTBESCHREIBUNG

- » Mit integrierter Längeneinstellschraube
- » Hohe Spannkraften
- » Optimale Werkstückoberflächen und längere Werkzeug-Standzeiten aufgrund sehr guten Dämpfeigenschaften
- » Hohe Rundlaufgenauigkeit
- » Mit Balluffchip-Bohrung

ANWENDUNG

- » Zum Spannen von Werkzeugen mit Zylinderschaft in der Schafttoleranz h₆
- » Einsatz in Kombination mit Reduzierhülsen ermöglicht flexibles Spannen
- » Zum Bohren, Reiben und Fräsen

LIEFERUMFANG

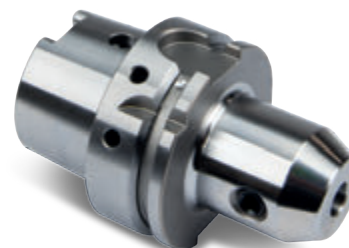
- » Inklusive eingebauter Längeneinstellschraube, Bedienungsanleitung und Sechskantschlüssel

Schnittstelle	d1	A	Nr.	EUR	%
SK 40	6	80,5	HWZ 2261/SK40/ 6/ 80,5	439,00	307,30
SK 40	8	80,5	HWZ 2261/SK40/ 8/ 80,5	439,00	307,30
SK 40	10	80,5	HWZ 2261/SK40/10/ 80,5	439,00	307,30

Schnittstelle	d1	A	Nr.	EUR	%
SK 40	12	80,5	HWZ 2261/SK40/12/ 80,5	381,00	266,70
SK 40	16	80,5	HWZ 2261/SK40/16/ 80,5	439,00	307,30
SK 40	20	80,5	HWZ 2261/SK40/20/ 80,5	381,00	266,70

FLÄCHENSPANNFUTTER, DIN 69893 HWZ 1101

ISO 12164-1 DIN 69893 DIN 69882-4 Form A G 2.5 25000 min⁻¹ ≤3µm HSC HPC



PRODUKTBESCHREIBUNG

- » Optimale Laufruhe aufgrund von hartüberdrehten Schäften
- » Hart nachbearbeitete Mitnehmernuten, HSK-Schulter und HSK-Ausstossfläche
- » Mit Balluffchip-Bohrung

ANWENDUNG

- » Zum Spannen von Werkzeugen mit Zylinderschaft nach DIN 1835 Form B und DIN 6359 Form HB

LIEFERUMFANG

- » Inklusive Spannschraube

Schnittstelle	d1	A	Nr.	EUR	%
HSK-A 63	6	65	HWZ 1101/HSK-A 63/ 6/ 65	126,00	94,60
HSK-A 63	6	120	HWZ 1101/HSK-A 63/ 6/120	148,00	111,00
HSK-A 63	8	65	HWZ 1101/HSK-A 63/ 8/ 65	126,00	94,60
HSK-A 63	8	120	HWZ 1101/HSK-A 63/ 8/120	148,00	111,00
HSK-A 63	10	65	HWZ 1101/HSK-A 63/10/ 65	117,00	88,50
HSK-A 63	10	120	HWZ 1101/HSK-A 63/10/120	137,00	102,80
HSK-A 63	12	80	HWZ 1101/HSK-A 63/12/ 80	117,00	88,50
HSK-A 63	12	120	HWZ 1101/HSK-A 63/12/120	137,00	102,80
HSK-A 63	14	80	HWZ 1101/HSK-A 63/14/ 80	117,00	88,50

Schnittstelle	d1	A	Nr.	EUR	%
HSK-A 63	16	80	HWZ 1101/HSK-A 63/16/ 80	117,00	88,50
HSK-A 63	16	120	HWZ 1101/HSK-A 63/16/120	137,00	102,80
HSK-A 63	18	80	HWZ 1101/HSK-A 63/18/ 80	117,00	88,50
HSK-A 63	20	80	HWZ 1101/HSK-A 63/20/ 80	117,00	88,50
HSK-A 63	20	120	HWZ 1101/HSK-A 63/20/120	137,00	102,80
HSK-A 63	25	110	HWZ 1101/HSK-A 63/25/110	128,00	96,10
HSK-A 63	32	110	HWZ 1101/HSK-A 63/32/110	126,00	94,60
HSK-A 63	40	125	HWZ 1101/HSK-A 63/40/125	355,00	267,60

FLÄCHENSPANNFUTTER, DIN 69871 HWZ 2201

ISO 7388-1	DIN 69871	DIN 6359	Form AD/AF	G 2.5 25000 min ⁻¹		HPC
----------------------	---------------------	--------------------	----------------------	---	--	------------


PRODUKTBESCHREIBUNG

- » Optimale Laufruhe aufgrund von hartüberdrehten Schäften
- » Mit Balluffchip-Bohrung

ANWENDUNG

- » Zum Spannen von Werkzeugen mit Zylinderschaft nach DIN 1835 Form B und DIN 6359 Form HB

LIEFERUMFANG

- » Inklusive Spannschraube

Schnittstelle	d1	A	Nr.	EUR	
SK 40	6	50	HWZ 2201/SK40/ 6/ 50	67,00	50,20
SK 40	8	50	HWZ 2201/SK40/ 8/ 50	67,00	50,20
SK 40	10	50	HWZ 2201/SK40/10/ 50	60,00	45,10
SK 40	12	50	HWZ 2201/SK40/12/ 50	60,00	45,10
SK 40	14	50	HWZ 2201/SK40/14/ 50	60,00	45,10
SK 40	16	63	HWZ 2201/SK40/16/ 63	60,00	45,10
SK 40	18	63	HWZ 2201/SK40/18/ 63	60,00	45,10
SK 40	20	63	HWZ 2201/SK40/20/ 63	60,00	45,10
SK 40	25	100	HWZ 2201/SK40/25/100	79,00	59,30
SK 40	32	100	HWZ 2201/SK40/32/100	87,00	65,30

KURZBOHRFUTTER, DIN 69893 HWZ 1173

ISO 12164-1	DIN 69893	Form A	G 6.3 25000 min ⁻¹	
-----------------------	---------------------	------------------	---	--


PRODUKTBESCHREIBUNG

- » Geeignet für Rechts- und Linkslauf
- » Mit Balluffchip-Bohrung

LIEFERUMFANG

- » Inklusive Sechskantschlüssel und Bedienungsanleitung

Schnittstelle	d1	A	Nr.	EUR	
HSK-A 63	0,5-13	104	HWZ 1173/HSK-A 63/0,5-13/104	371,00	262,00
HSK-A 63	2,5-16	109	HWZ 1173/HSK-A 63/2,5-16/109	381,00	267,00

KURZBOHRFUTTER, DIN 69871 **HWZ 2273**

ISO 7388-1	DIN 69871	Form A	G 6.3 25000 min ⁻¹	
----------------------	---------------------	------------------	---	--



PRODUKTBESCHREIBUNG

- » Geeignet für Rechts- und Linkslauf
- » Mit Balluffchip-Bohrung

LIEFERUMFANG

- » Inklusive Sechskantschlüssel und Bedienungsanleitung

Schnittstelle	d1	A	Nr.	EUR	
SK 40	0,5-13	90	HWZ 2273/SK40/0,5-13/ 90	300,00	210,00
SK 40	2,5-16	95	HWZ 2273/SK40/2,5-16/ 95	326,00	228,20

SCHNELLSPANN-BOHRFUTTER **HWZ 3373**

PRODUKTBESCHREIBUNG

- » Hohe Rundlaufgenauigkeit
- » Beste Spannkraften durch selbsttätiges Nachspannen proportional zur Schnittkraft
- » Bedienerfreundliche Konstruktion gewährleistet einfaches und effizientes Spannen
- » Nur für Rechtslauf geeignet



Spannbereich	Aufnahme	Nr.	EUR	
0-10	B 16	HWZ 3373/0-10/B16	114,00	85,50
1-13	B 16	HWZ 3373/1-13/B16	122,00	91,50
3-16	B 16	HWZ 3373/3-16/B16	131,00	98,30

KEGELDORN FÜR BOHRFUTTERKEGEL **HWZ 9300**

PRODUKTBESCHREIBUNG

- » Für Bohrfutterkegel geeignet
- » Ganz gehärtet und geschliffen



MK	Aufnahme	Nr.	EUR	
MK 1	B 16	HWZ 9300/MK1/B16	10,20	7,60
MK 2	B 16	HWZ 9300/MK2/B16	13,00	9,70
MK 3	B 16	HWZ 9300/MK3/B16	17,00	12,80

BOHRMASCHINENSCHRAUBSTOCK **HWS 505**

PRODUKTBESCHREIBUNG

- » Stabiler Grundkörper aus hochwertigem Guss
- » Maximale Flexibilität durch seitliche und stirnseitige Befestigungsmöglichkeiten
- » Umkehrbare und beidseitig geschliffene Spannbacken mit Absatz
- » In Backenbreite 110 und 135 mm
- » Feste Spannbacken mit einem Längsprisma und zwei Querprismen



MATERIAL

- » Grundkörper aus Spezialguss

LIEFERUMFANG

- » Prismabacken
- » Absatzbacken

b	Nr.	EUR	
110	HWS 505/110	383,00	302,00
135	HWS 505/135	465,00	366,00

HOCHDRUCKSPANNER, MECHANISCH, ALLSEITIG GESCHLIFFEN
HWS 600
PRODUKTBESCHREIBUNG

- » Version R mit Regulator zur Spannkraftvoreinstellung
- » Allseitig auf 0,02 mm parallel geschliffen, somit besonders geeignet für horizontale und vertikale Bearbeitung
- » Kompakter und stabiler Monoblock-Grundkörper aus GGG-70 mit gleichbleibender Gesamtlänge
- » Geringer Reinigungsaufwand durch vollständig geschlossene Spindel und zusätzliches Seitenfenster
- » Wiederholgenauigkeit beim Spannen 0,01 mm


LIEFERUMFANG

- » Spannbacken HWS 5602 (2 Stk.)
- » Spannpratzen HWS 5660 (4 Stk.)
- » Handkurbel HWS 5670

b	Nr.	EUR	
125	HWS 600R/125	3.025,00	2.129,00
160	HWS 600R/160	4.234,00	2.963,80

**AUFSATZBACKE GLATT FÜR HWS 600
HWS 6002**
PRODUKTBESCHREIBUNG

- » Passend zu HWS 600


LIEFERUMFANG

- » 1 Spannbacke inklusive Schrauben

b	Nr.	EUR	
125	HWS 6002/125	151,00	112,90
160	HWS 6002/160	176,00	133,00

**AUFSATZBACKE GLATT / GERIFFELT / GEKRALLT FÜR HWS 600
HWS 6004**
PRODUKTBESCHREIBUNG

- » Passend zu HWS 600


LIEFERUMFANG

- » 1 Spannbacke inklusive Schrauben

b	Nr.	EUR	
125	HWS 6004/125	322,00	241,50
160	HWS 6004/160	338,00	251,00

**ABSATZBACKE
HWS 5606**
PRODUKTBESCHREIBUNG

- » Passend zu HWS 500, HWS 600 und HWS 650


MATERIAL

- » 1.2510 gehärtet

LIEFERUMFANG

- » 1 Spannbacke
- » Inklusive Schrauben

b	Nr.	EUR	
125	HWS 5606/125	201,00	152,00
160	HWS 5606/160	232,00	174,00

**KRALLENBACKE
HWS 5610**
PRODUKTBESCHREIBUNG

- » Passend zu HWS 500, HWS 600 und HWS 650


MATERIAL

- » 1.2510 gehärtet

LIEFERUMFANG

- » 1 Spannbacke
- » Inklusive Schrauben

b	Nr.	EUR	
125	HWS 5610/125	319,00	238,90
160	HWS 5610/160	380,00	285,00

SET: PARALLELUNTERLAGEN **HWS 1300/SET**

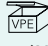

PRODUKTBESCHREIBUNG

» Paarweise feingeschliffen zur parallelen Aufnahme von Werkstücken

MATERIAL

» Stahl, einsatzgehärtet



Setinhalt	 Paar / VPE	Nr.	EUR 	
Alle Parallelunterlagen HWS 1300 mit b=125 mm im Set	24	HWS 1300/125/P /Set-24	773,00	521,00
Alle Parallelunterlagen HWS 1300 mit b=150 mm im Set	24	HWS 1300/150/P /Set-24	817,00	555,40

SET: PARALLELUNTERLAGEN, MAGNETISCH **HWS 1302/SET**



PRODUKTBESCHREIBUNG

- » Paarweise feingeschliffen zur parallelen Aufnahme von Werkstücken
- » Hochwertige Neodym-Magnete gewährleisten eine optimale Haftung
- » Verringerte Rüstzeiten durch einfache Montage
- » Einseitige Magnethaftung verhindert das Anhaften von Spänen

MATERIAL

» 1.1269 gehärtet



Setinhalt	 Paar / VPE	Nr.	EUR 	
Alle Parallelunterlagen HWS 1302 mit b=125 mm im Set	5	HWS 1302/ 2,5/125/Set-5	445,00	288,00
Alle Parallelunterlagen HWS 1302 mit b=160 mm im Set	5	HWS 1302/ 2,5/160/Set-5	463,00	301,00

WERKSTÜCKANSCHLAG, 3-DIMENSIONAL **HWS 1600**

PRODUKTBESCHREIBUNG

- » Stufenlose Verstellung in 5 Achsen
- » Schnelle und einfache Einstellung
- » M8 Gewinde für T-Nutensteine HWS 9016 oder zur Direktmontage

LIEFERUMFANG

» Lieferung inklusive T-Nutenstein HWS 9016 (M8x12)

M	b1	Nr.	EUR 	
M 8	12	HWS 1600/8/12	238,00	154,70



SPANNPRATZE FÜR GEWINDE, MIT GEGENHALTER, VERSTELLBAR HWS 120
PRODUKTBESCHREIBUNG

- » Druckstück und Gegenhalter sind unverlierbar mit der Spannpratze verbunden
- » Zwei Spannflächen ermöglichen unterschiedlichste Einsatzmöglichkeiten und Spannhöhen
- » Schnelles Spannen von Spritzgießwerkzeugen auf Spritzgießmaschinen

HWS 9012	d	Nr.	EUR	%
M12x100	13	HWS 120/12/100/13	73,50	51,80
M12x125	13	HWS 120/12/125/13	79,00	55,10
M12x125	17	HWS 120/12/125/17	82,00	57,10
M12x160	17	HWS 120/12/160/17	82,50	57,80
M16x125	17	HWS 120/16/125/17	82,50	57,80
M16x160	17	HWS 120/16/160/17	85,00	59,50
M20x160	21	HWS 120/20/160/21	122,00	85,80
M20x200	21	HWS 120/20/200/21	123,00	87,00
M20x250	25	HWS 120/20/250/25	163,00	114,10
M24x200	25	HWS 120/24/200/25	165,00	115,20
M24x250	25	HWS 120/24/250/25	169,00	118,20



i Angegebene Spannkraften in optimaler Spannposition (kleinster Abstand der Spannschraube zur Spannstelle)

SPANNPRATZE, STUFENLOS VERSTELLBAR HWS 110
PRODUKTBESCHREIBUNG

- » Ausgelegt für höchste Belastung durch Verwendung von geschmiedetem und vergütetem Stahl
- » Überbrückt schnell und platzsparend verschiedene Spannhöhen ohne zusätzliche Unterlagen auf Maschinentischen
- » Besonders geeignet zum Aufspannen von Schnitt- und Stanzwerkzeugen

b1	h1	Nr.	EUR	%
12	125	HWS 110/12/12/125	60,50	42,40
14	125	HWS 110/12/14/125	62,00	43,50
16	160	HWS 110/16/16/160	66,50	46,60
18	160	HWS 110/16/18/160	66,50	46,60





**ELEKTRODENHALTER MIT PASSTIFTEN, STAHL
HER 1122**

PRODUKTBESCHREIBUNG

- » Kompatibel zu ITS-50
- » Mit Chipvorbereitung
- » Inklusive Befestigungsschrauben

MATERIAL

» 1.2083

b1	Stk./VPE	Nr.	EUR	
15	1	HER 1122/15	424,00	80,50
15	12	HER 1122/15/Set-12	4.355,00	884,00

**ELEKTRODENHALTER MIT PASSTIFTEN, MESSING
HER 1422**

PRODUKTBESCHREIBUNG

- » Kompatibel zu ITS-50
- » Mit Chipvorbereitung
- » Inklusive Befestigungsschrauben

MATERIAL

» 2.0401

b1	Stk./VPE	Nr.	EUR	
15	1	HER 1422/15	97,50	63,30
15	12	HER 1422/15/Set-12	1.029,00	667,00

**ELEKTRODENHALTER MIT PASSTIFTEN, ALUMINIUM
HER 1622**

PRODUKTBESCHREIBUNG

- » Kompatibel zu ITS-50
- » Mit Chipvorbereitung
- » Inklusive Befestigungsschrauben

MATERIAL

» 3.3547

b1	Stk./VPE	Nr.	EUR	
15	1	HER 1622/15	70,00	50,70
15	12	HER 1622/15/Set-12	872,00	569,50

**ELEKTRODENHALTER MIT PASSTIFTEN, RUND, ALUMINIUM
HER 1624**

PRODUKTBESCHREIBUNG

- » Kompatibel zu ITS-50
- » Mit Chipvorbereitung
- » Inklusive Befestigungsschraube

MATERIAL

» 3.3547

b1	Stk./VPE	Nr.	EUR	
15	1	HER 1624/15	92,00	59,80
15	12	HER 1624/15/Set-12	1.051,00	680,00

ELEKTRODENHALTER-MONOBLOCK MIT PASSTIFTEN, STAHL
HER 1222

PRODUKTBESCHREIBUNG

- » Referenzelement direkt im Elektrodenhalter eingebracht
- » Mit Chipvorbereitung
- » Inklusive Befestigungsschrauben

MATERIAL

» 1.0038, brüniert

b1	Stk./VPE	Nr.	EUR	
15	1	HER 1222/15	132,00	90,00
15	12	HER 1222/15/Set-12	1.521,00	1.032,00





**ELEKTRODENHALTER, VIERKANT, JUSTIERBAR, MESSING
HER 1412**



PRODUKTBE SCHREIBUNG

» Kompatibel zu ITS-50

MATERIAL

» Kopf: 1.2083, Unterteil: 2.0401

b2	Nr.	EUR	%
15	HER 1412/15	292,00 189,80	
25	HER 1412/25	340,00 233,00	

**ELEKTRODENHALTER, VIERKANT, JUSTIERBAR, STAHL
HER 1112**



PRODUKTBE SCHREIBUNG

» Original-Referenzelemente

» Kompatibel zu ITS-50

MATERIAL

» 1.2083, gehärtet

b2	Nr.	EUR	%
15	HER 1112/15	441,00 288,90	
25	HER 1112/25	467,00 302,90	

**ZENTRIERBLECH MIT STANDFÜSSEN, FÜR ITS-50
HER 1822**



PRODUKTBE SCHREIBUNG

» Kompatibel zu ITS-50

» Inklusive Standfüßen und Schrauben

Stk./VPE	Nr.	EUR	%
12	HER 1822/12	205,00 141,20	
50	HER 1822/50	778,00 532,00	

**SYSTEMSTÄNDER FÜR ELEKTRODENHALTER
HER 1890**



PRODUKTBE SCHREIBUNG

» Für die Ablage und Lagerung von Elektrodenhaltern ITS-50 und ITS-100

b	Stk./VPE	Nr.	EUR	%
135	10	HER 1890/135	49,30 36,90	

**ELEKTRODENHALTER, VIERKANT, JUSTIERBAR, STAHL
HER 1212**



PRODUKTBE SCHREIBUNG

» Original-Referenzelemente

MATERIAL

» 1.2083, gehärtet

b2	Nr.	EUR	%
15	HER 1212/15	458,00 295,00	
25	HER 1212/25	480,00 312,10	

**ADAPTER FÜR SYSTEM-BOHRBILD
V 95500**

PRODUKTBE SCHREIBUNG

» Adapter für das Aufspannen von Bohrbildelektroden auf das verbreiteteste Spannsystem

» Korrosionsfrei, wiederverwendbar



MATERIAL

» 1.2312, nitriert

b2	Nr.	EUR	%
15	V 95500/15	88,50 66,50	
25	V 95500/25	95,50 71,90	


ab € 6,50

 Elektrode mit System-Bohrbild, rund, Kupfer
V 91552

ab € 47,20

 VHM 3D-Torusfräser
für Kupfer, freigestellt
WZF 27896

ab € 63,30

 Elektrodenhalter mit
Passtiften, Messing
HER 1422

Kupferelektroden

präzise fertigen

Die Basis muss stimmen

Ein hochwertiges Grundmaterial ist das A und O einer jeden Elektrode. Unser Sortiment an Kupferelektroden umfasst daher eine Vielzahl an verschiedenen Ausführungen: von klassischem Stabmaterial über vorgefertigte Kopfelektroden bis hin zu Elektroden mit Systembohrbild.

Ganz genau positioniert

Spannen Sie Ihre Elektroden einfach und effizient auf Ihrem Spannsystem. Unsere Elektroden mit Systembohrbild garantieren in Verbindung mit den passenden Elektrodenhaltern höchste Präzision und Wiederholgenauigkeit.

Das Passtiftsystem vereint hierbei einen möglichst geringen Materialverlust mit einer einfachen Herstellung und Handhabung.



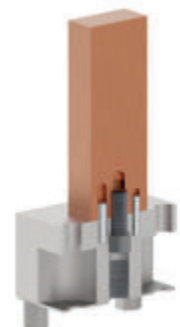
V 91550



V 91552



HER 1422



Passtiftsystem



HOCH- SPANEND!



VHM 3D-Torusfräser für Kupfer WZF 27896

- › Höchste Präzision im μ -Bereich
- › Polierte Schneiden und Spankammern

Details ab Seite

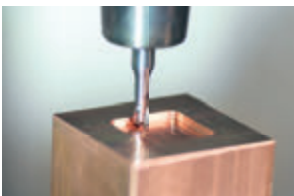
19

Hier fliegen Späne

Kupferwerkstoffe sind sehr wärmeempfindlich. Daher kann es bei nicht korrekt eingesetzten Zerspanungswerkzeugen zu Verzug bei der Elektrode und zu Aufbauschneiden am Werkzeug kommen. Um dies zu vermeiden, benötigen Sie Fräser mit einer speziell angepassten Geometrie. Scharfe Schneiden sorgen zusätzlich für eine kontrollierte Spanbildung und somit für optimale Ergebnisse.

Herausforderungen bei der Bearbeitung:

- › Fräsen von komplexen und filigranen Konturen
- › Kleine Radien und tiefe Stege
- › Präzision und Oberflächengüte auf höchstem Niveau



Kupfer richtig fräsen

**ERFAHREN SIE
MEHR!**



Markus Sperger
Produktmanager

AUS DER PRAXIS

Mit dem Schnittdaten-Kalkulator erhalten Sie im Handumdrehen die richtigen Schnittwerte. Zusätzlich finden Sie dort wertvolle Informationen und Tipps, wie Sie das Werkzeug perfekt einsetzen.

schnittdaten.meusburger.com

WEITERE PRODUKTE



Elektrodenhalter, vierkant,
justierbar, Messing HER 1412

Siehe Seite 33



Schnellspannfutter für
ITS-50/ITS-100,
Handspanner HER 3030

Details dazu finden Sie in
unserem Portal:
www.meusburger.com

ELEKTRODE MIT SYSTEM-BOHRBILD, KUPFER
V 91550
MATERIAL

» 2.0060 (E-Cu 57)



b1	l1	H	Nr.	EUR	%
10	30	30	V 91550/10/30/30	6,85	4,60
10	30	50	V 91550/10/30/50	8,85	5,90
10	40	30	V 91550/10/40/30	8,10	5,40
10	40	50	V 91550/10/40/50	10,70	7,20
10	50	30	V 91550/10/50/30	9,25	6,20
10	50	50	V 91550/10/50/50	12,60	8,40
15	30	30	V 91550/15/30/30	8,70	5,80
15	30	50	V 91550/15/30/50	11,80	7,90
15	40	30	V 91550/15/40/30	10,50	7,10
15	40	50	V 91550/15/40/50	14,40	9,60
15	50	30	V 91550/15/50/30	12,40	8,30
15	50	50	V 91550/15/50/50	17,20	11,50
20	20	30	V 91550/20/20/30	8,10	5,40
20	20	50	V 91550/20/20/50	10,70	7,20
20	30	30	V 91550/20/30/30	10,50	7,10

b1	l1	H	Nr.	EUR	%
20	30	50	V 91550/20/30/50	14,40	9,60
20	40	30	V 91550/20/40/30	12,90	8,60
20	40	50	V 91550/20/40/50	18,10	12,20
20	50	30	V 91550/20/50/30	15,30	10,20
20	50	50	V 91550/20/50/50	21,60	14,40
25	25	30	V 91550/25/25/30	10,80	7,30
25	25	50	V 91550/25/25/50	14,90	10,00
25	30	30	V 91550/25/30/30	12,40	8,30
25	30	50	V 91550/25/30/50	17,20	11,50
25	40	30	V 91550/25/40/30	15,30	10,20
25	40	50	V 91550/25/40/50	21,60	14,40
25	50	30	V 91550/25/50/30	18,30	12,30
25	50	50	V 91550/25/50/50	26,20	17,60
30	30	30	V 91550/30/30/30	14,00	9,30
30	30	50	V 91550/30/30/50	19,80	13,30

Preise und weitere Längen siehe im Online-Shop

ELEKTRODE MIT SYSTEM-BOHRBILD, RUND, KUPFER
V 91552
MATERIAL

» 2.0060 (E-Cu 57)



D	H	Nr.	EUR	%
25	30	V 91552/ 25/30	9,25	6,50
25	50	V 91552/ 25/50	12,60	8,80
30	30	V 91552/ 30/30	12,00	8,40
30	50	V 91552/ 30/50	16,50	11,60

D	H	Nr.	EUR	%
40	30	V 91552/ 40/30	18,60	13,00
40	50	V 91552/ 40/50	26,70	18,70
50	30	V 91552/ 50/30	27,20	19,10
50	50	V 91552/ 50/50	39,80	27,90

Preise und weitere Längen siehe im Online-Shop

GEWINDEELEKTRODE, KUPFER, METRISCH **V 93110**

PRODUKTBESCHREIBUNG

- » Für metrische Gewinde
- » Planetär

MATERIAL

- » 2.0060 (E-Cu 57)



M	l1	Nr.	EUR	%
M 2	50	V 93110/ 2 /50	52,50	37,80
M 3	50	V 93110/ 3 /50	9,05	6,50
M 4	50	V 93110/ 4 /50	9,05	6,50
M 5	80	V 93110/ 5 /80	9,05	6,50

M	l1	Nr.	EUR	%
M 6	80	V 93110/ 6 /80	9,05	6,50
M 8	80	V 93110/ 8 /80	11,30	8,10
M10	80	V 93110/10 /80	14,50	10,40
M12	80	V 93110/12 /80	19,90	14,30

GEWINDEELEKTRODE, WOLFRAMKUPFER, METRISCH **V 93140**

PRODUKTBESCHREIBUNG

- » Für metrische Gewinde
- » Planetär

MATERIAL

- » WCu



M	l1	Typ ¹⁾	Nr.	EUR	%
M 2	30	A	V 93140/ 2/30/A	49,90	36,00
M 2	30	B	V 93140/ 2/30/B	75,00	54,00
M 3	50	A	V 93140/ 3/50/A	44,10	31,70
M 3	50	B	V 93140/ 3/50/B	73,50	52,90
M 4	60	A	V 93140/ 4/60/A	44,10	31,70
M 4	60	B	V 93140/ 4/60/B	73,50	52,90
M 5	60	A	V 93140/ 5/60/A	44,10	31,70
M 5	60	B	V 93140/ 5/60/B	80,00	57,60

M	l1	Typ ¹⁾	Nr.	EUR	%
M 6	60	A	V 93140/ 6/60/A	48,90	35,20
M 6	60	B	V 93140/ 6/60/B	80,00	57,60
M 8	60	A	V 93140/ 8/60/A	53,00	38,10
M 8	60	B	V 93140/ 8/60/B	80,00	63,40
M10	60	A	V 93140/10/60/A	61,50	44,30
M10	60	B	V 93140/10/60/B	93,00	67,00
M12	60	A	V 93140/12/60/A	64,50	46,40
M12	60	B	V 93140/12/60/B	95,50	68,80

1) Typ A: ohne Spülbohrung; Typ B: mit Spülbohrung

GEWINDEELEKTRODE, GRAPHIT, METRISCH **V 93160**

PRODUKTBESCHREIBUNG

- » Für metrische Gewinde
- » Planetär
- » Ohne Spülbohrung

MATERIAL

- » Graphit EDM-3



M	l1	Typ	Nr.	EUR	%
M3	50	A	V 93160/ 3/50/A	12,00	8,60
M4	50	A	V 93160/ 4/50/A	12,70	9,10
M5	50	A	V 93160/ 5/50/A	12,80	9,20
M6	50	A	V 93160/ 6/50/A	13,10	9,40

M	l1	Typ	Nr.	EUR	%
M8	50	A	V 93160/ 8/50/A	13,80	9,90
M10	50	A	V 93160/10/50/A	14,90	10,70
M12	50	A	V 93160/12/50/A	20,00	14,40



BETRIEBSSTOFFE



HOCHLEISTUNGS-SCHNEIDÖL, MINERALÖLFREI VKS 20

VORTEILE

- » Optimal für Minimalmengenschmierung geeignet
- » Hohe Oberflächengüte und Maßhaltigkeit
- » Buntmetallbearbeitung möglich
- » Chlor- und silikonfrei - kein Gefahrenstoff

Inhalt	 Stk./VPE	Nr.	EUR 	
250ml	1	VKS 20/ 1/ 250	11,90	7,10
250ml	10	VKS 20/10/ 250	106,00	63,90
5l	1	VKS 20/ 1/5000	149,00	89,40




ÖLER MIT MESSINGSPRITZROHR VZB 10

PRODUKTBESCHREIBUNG

- » Aus robustem PP
- » Messingrohr in der Länge verstellbar





Volumen	Nr.	EUR 	
250 ml	VZB 10/ 250	6,35	4,50

HOCHTEMPERATUR-GEWINDEDICHTUNG, MITTELFEST **VBA 5M69**

VORTEILE

- » Gewinde bis M36 und Spaltüberbrückung bis 0,18 mm
- » Verbindung ist mit Handwerkzeugen demontierbar
- » Hohe Beständigkeit gegen chemische Einflüsse
- » Beständig gegen Vibrations- und Stoßbelastungen



Inhalt	 Stk./VPE	Nr.	EUR 	
50ml	1	VBA 5M69/ 1/ 50	37,60	25,80
50ml	6	VBA 5M69/ 6/ 50	188,00	129,10
50ml	12	VBA 5M69/12/ 50	376,00	257,00



SCHRAUBENSICHERUNG, MITTELFEST **VBA 2M43**

VORTEILE

- » Gewinde bis M36 und Spaltüberbrückung bis 0,25 mm
- » Verbindung ist mit Handwerkzeugen demontierbar
- » Beständig gegen Vibrations- und Stoßbelastungen
- » Auch bei passiven Werkstoffen einsetzbar
- » Kennzeichnungsfrei

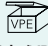

Inhalt	 Stk./VPE	Nr.	EUR 	
50ml	1	VBA 2M43/ 1/ 50	38,00	19,40
50ml	6	VBA 2M43/ 6/ 50	194,00	97,00
50ml	12	VBA 2M43/12/ 50	388,00	194,00



SEKUNDENKLEBSTOFF, UNIVERSAL **VBC 4M01**

VORTEILE

- » Universell einsetzbar für viele Materialien
- » Hochfeste und wärmebeständige Verklebung
- » Beständig gegen chemische Einflüsse
- » Sehr schnelle Aushärtung

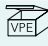

Inhalt	 Stk./VPE	Nr.	EUR 	
20ml	1	VBC 4M01/ 1/ 20	22,40	10,60
20ml	6	VBC 4M01/ 6/ 20	113,00	53,00



UNIVERSAL-SCHAUMREINIGER **VCF 15**

VORTEILE

- » Neutral gegenüber vielen Oberflächen
- » Hochkonzentrierter Schaum für eine schnelle und effiziente Reinigung
- » Ökonomisch im Verbrauch
- » Biologisch abbaubar und frei von umweltgefährdenden Inhaltsstoffen

Inhalt	 Stk./VPE	Nr.	EUR 	
400ml	1	VCF 15/ 1/400	7,90	5,00
400ml	12	VCF 15/12/400	87,00	55,00



HEBETECHNIK

TRANSPORTSCHLOSS, KUNSTSTOFF **E 1938**
PRODUKTBESCHREIBUNG

- » Verriegelt Trennebenen, Auswerferpakete und bewegliche Platten zuverlässig
- » Einfache und werkzeuglose Bedienung
- » Unverlierbar, dauerhaft am Werkzeug verbleibend
- » Einsatztemperatur bis zu 90 °C

MATERIAL

- » Glasfaserverstärktes PA



d1	l	Nr.	EUR	
M6	50	E 1938/ 6/ 50	24,20	17,90
M8	63	E 1938/ 8/ 63	25,30	18,90
M10	80	E 1938/10/ 80	26,30	19,90



MONTAGETECHNIK

SET: SCHLAUCH-MONTAGEVORRICHTUNG E 21990/SET
PRODUKTBECHREIBUNG

- » Für die vereinfachte Montage von Kupplungen und Tüllen in die Temperierschläuche E 2180 und E 2185
- » Verwendung für Schlauchtüllen mit Ø 9 und 13 mm
- » Mobiler Einsatz durch Spannen im Schraubstock oder über Befestigungsbohrungen möglich



Setinhalt	Nr.	EUR	%
<ul style="list-style-type: none"> » Schlauch-Montagevorrichtung E 21990/200/80 » Adapter für Schlauch-Montagevorrichtung E 21992/01 » Adapter für Schlauch-Montagevorrichtung E 21992/03 » Adapter für Schlauch-Montagevorrichtung E 21992/06 	E 21990/Set-1	495,00	371,30
<ul style="list-style-type: none"> » Schlauch-Montagevorrichtung E 21990/200/80 » Adapter für Schlauch-Montagevorrichtung E 21992/02 » Adapter für Schlauch-Montagevorrichtung E 21992/04 » Adapter für Schlauch-Montagevorrichtung E 21992/06 	E 21990/Set-2	495,00	371,30
<ul style="list-style-type: none"> » Schlauch-Montagevorrichtung E 21990/200/80 » Adapter für Schlauch-Montagevorrichtung E 21992/05 » Adapter für Schlauch-Montagevorrichtung E 21992/06 	E 21990/Set-3	441,00	330,00

MONTAGEWERKZEUGSATZ FÜR O-RINGE V 28100
PRODUKTBECHREIBUNG

- » 5-teiliges Set von Montagewerkzeugen zur erleichterten Montage und Demontage von O-Ringen



I	Nr.	EUR	%
131-143	V 28100	52,00	39,00

UNIVERSAL-ENTGRATER MIT 2K-GRIFF UND Ø3,2 KLINGEN V 24120

PRODUKTBESCHREIBUNG

- » Für das Entgraten von unterschiedlichen Materialien und Konturen
- » 2-Komponenten Griff mit abnehmbarer Kappe zur Aufbewahrung von Klingen
- » Klinge auswechselbar



Inhalt	l	Nr.	EUR
V 241201 + V 24100/3,2/01, 02, 04	145	V 24120/Set-1	17,90 14,30

UNIVERSAL-ENTGRATER MIT TELESKOPSCHAFT UND Ø3,2 KLINGEN V 24130

PRODUKTBESCHREIBUNG

- » Für das Entgraten von unterschiedlichen Materialien und Konturen
- » 2-Komponenten Griff mit längenverstellbarem Teleskopschaft und abnehmbarer Kappe zur Aufbewahrung von Klingen
- » Klinge auswechselbar



Inhalt	l	Nr.	EUR
V 241301 + V 241302 + V 24100/3,2/02, 03, 05	-	V 24130/Set-1	22,60 18,10

HANDESENKER MIT ENTGRATKOPF V 24210

PRODUKTBESCHREIBUNG

- » Für das Entgraten von Bohrungen und auch tiefliegenden Bohrungen geeignet
- » 2-Komponenten Griff mit längenverstellbarem Teleskopschaft
- » Entgratkopf auswechselbar



Inhalt	l	Nr.	EUR
V 241301 + V 240202 + V 240203/02	-	V 24210/Set-1	43,60 34,90

MINI-SCHABER MIT TELESKOPSCHAFT UND SCHABKLINGE V 24320

PRODUKTBESCHREIBUNG

- » Für das Entgraten von Bohrungen und Entfernen von Verunreinigungen auf Oberflächen
- » 2-Komponenten Griff mit längenverstellbarem Teleskopschaft
- » Abnehmbare Kappe zur Aufbewahrung von Schabklingen
- » Schabklinge auswechselbar



Inhalt	l	Nr.	EUR
V 241301 + V 243202 + V 24301	-	V 24320/Set-1	27,50 22,00

SET: PRÄZISIONSLEHRENBÄNDER V 56002/SET
PRODUKTBESCHREIBUNG

» Nachfüllbar mit V 56002-Einzeldosen

LIEFERUMFANG

- » 15 Präzisionslehrenbänder
- » Lackierter Stahl-Wandhalter mit Größenbeschriftung
- » Befestigungsmaterial für Wandhalter



Inhalt	Nr.	EUR	%
» 15 Präzisionslehrenbänder 0,01-0,25	V 56002/Set 0,01-0,25	302,00	226,50
» 15 Präzisionslehrenbänder 0,30-1,00	V 56002/Set 0,30-1,00	328,00	246,00

SET: PRÄZISIONSLEHRENBÄNDER, ROSTFREI V 56004/SET
PRODUKTBESCHREIBUNG

» Nachfüllbar mit V 56004-Einzeldosen

MATERIAL

» 1.4310

LIEFERUMFANG

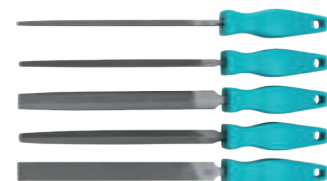
- » 15 Präzisionslehrenbänder
- » Lackierter Stahl-Wandhalter mit Größenbeschriftung
- » Befestigungsmaterial für Wandhalter



Inhalt	Nr.	EUR	%
» 15 Präzisionslehrenbänder 0,01-0,25	V 56004/Set 0,01-0,25	330,00	247,50

WERKSTATTFEILENSATZ, KUNSTSTOFFHEFT V 24400
LIEFERUMFANG

» Kunststofftasche



Setinhalt	Hieb	l	Nr.	EUR	%
Feilensatz mit je einer Flach-, Dreikant-, Vierkant-, Rund-, Halbrundfeile	2	200	V 24400/H2/200/Set-5	44,10	31,30

ZANGENSET MIT VERSCHLUSSTOPFEN E 2078 **E 2077**

PRODUKTBESCHREIBUNG

» Mit Verschlussstopfen E 2078

d1	Nr.	EUR	
6-12	E 2077	778,00	583,50



STANGE FÜR VERSCHLUSSTOPFEN **E 20772**

PRODUKTBESCHREIBUNG

» Für Verschlussstopfen E 2078 ≤ 12 mm

d1	l1	Nr.	EUR	
6	270	E 20772/ 6 x 270	130,00	97,50
6	440	E 20772/ 6 x 440	182,00	136,50
6	600	E 20772/ 6 x 600	196,00	147,00
8	270	E 20772/ 8 x 270	132,00	99,00
8	440	E 20772/ 8 x 440	183,00	137,30
8	600	E 20772/ 8 x 600	204,00	153,00
9	440	E 20772/ 9 x 440	188,00	141,00
10	270	E 20772/10 x 270	135,00	101,30
10	440	E 20772/10 x 440	188,00	141,00
10	970	E 20772/10 x 970	287,00	216,00
12	270	E 20772/12 x 270	143,00	110,00
12	440	E 20772/12 x 440	194,00	145,50
12	970	E 20772/12 x 970	292,00	219,00



SET: ROHRSTECKSCHLÜSSEL **V 34010/SET**

PRODUKTBESCHREIBUNG

- » Für die Befestigung der Anschlussnippel E 2000, E 20009, E 2300 und E 21194
- » Mit Querbohrung für Drehstab
- » Dünnwandiges Vergütungsstahlrohr für enge Einbauräume



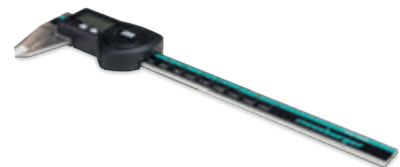
Inhalt	Nr.	EUR	
» Rohrsteckschlüssel V 34010 SW 6/ 7, 8/ 9, 10/11, 12/13, 14/15, 16/17, 20/22, 24/27 » Drehstab V 340101/6-12/180, V 340101/ 14/320	V 34010/Set-8	68,50	51,40

MESSMITTEL

DIGITALER MESSSCHIEBER
MSD 10000

PRODUKTBESCHREIBUNG

- » Mit Schnellstartfunktion beim Schieben
- » Tastensperre verhindert ungewolltes Nullstellen
- » Schnelle Umschaltung mm/Inch an jeder Position


LIEFERUMFANG

- » Kalibrierzertifikat, Batterie (CR2032) und Kunststoffetui

MB ¹⁾	TM ²⁾	Nr.	EUR	%
0-150	flach	MSD 10000/150/F	440,00	98,90
0-150	Ø 1.5 mm	MSD 10000/150/R	440,00	98,90

1) MB: Messbereich

2) TM: Tiefenmaß

DIGITALER WERKSTATTMESSSCHIEBER IP65
MSD 22300

PRODUKTBESCHREIBUNG

- » Schieber und Schiene gehärtet und rostfrei
- » Mit abgerundeten Messspitzen, ideal zur Innenmessung
- » Durch IP65-Schutz gegen Einfluss von Wasser und Staub geschützt
- » Schnelle Umschaltung mm/Inch an jeder Position


LIEFERUMFANG

- » Kalibrierzertifikat, Batterie (CR2032) und Holzetui

MB ¹⁾	Nr.	EUR	%
0-300	MSD 22300/300	542,00	351,00

1) MB: Messbereich



MESSMITTELSET PLUS
MSET 1000

PRODUKTBESCHREIBUNG

- » Umfangreiches Set für Lehrlinge
- » Messschieber wahlweise analog oder digital
- » Freies Feld für Namenseintragung auf dem Deckel
- » Mit USB-Stick und Schreibmaterial



Ausführung	Nr.	EUR	%
Analog	MSET 1000/10/Analog	299,00	200,00
Digital	MSET 1000/10/Digital	402,00	272,60
Digital IP67	MSET 1000/10/Digital-IP67	453,00	311,80

MESSMITTELSET BASIC
MSET 1100

PRODUKTBESCHREIBUNG

- » Klassisches Set für Lehrlinge
- » Messschieber wahlweise analog oder digital
- » Freies Feld für Namenseintragung auf dem Deckel
- » Mit USB-Stick und Schreibmaterial
- » Leerstelle für Tiefenmessbrücke MSZ 5015



Ausführung	Nr.	EUR	%
Analog	MSET 1100/3/Analog	194,00	132,00
Digital	MSET 1100/3/Digital	289,00	196,90
Digital IP67	MSET 1100/3/Digital-IP67	329,00	225,40

ANALOGER MESSSCHIEBER **MSA 12000**



PRODUKTBESCHREIBUNG

- » mm / inch Skalierung
- » Geläppte und gehärtete Führungsschiene
- » Nonius und Skalierung matt verchromt
- » Mit Feststellschraube



LIEFERUMFANG

- » Kunstlederetui

MB ¹⁾	TM ²⁾	Nr.	EUR	%
0-150	flach	MSA 12000/150/F	39,40	25,30

1) MB: Messbereich

2) TM: Tiefenmaß

ANALOGE BÜGELMESSSCHRAUBE **MBA 12000**



PRODUKTBESCHREIBUNG

- » Ratsche am Schnelltrieb
- » Hartlackierter Stahlbügel
- » Geläppte Messflächen aus Hartmetall



LIEFERUMFANG

- » Einstellmaß (ab 25-50 mm) und Kunststoffetui

MB ¹⁾	Nr.	EUR	%
0- 25	MBA 12000/ 0- 25	69,00	44,60
50- 75	MBA 12000/50- 75	132,00	83,00
75-100	MBA 12000/75-100	152,00	99,00

1) MB: Messbereich

DIGITALE MESSUHR, 0.01 MM
MUD 32000

PRODUKTBESCHREIBUNG

- » Schnelle Umschaltung mm/Inch an jeder Position
- » Mit praktischer Presetfunktion
- » Mit Tastensperre und Zählrichtungsumkehr


LIEFERUMFANG

- » Batterie (CR2032)

MB ¹⁾	Nr.	EUR	
12,5	MUD 32000/12,5	186,00	119,30

1) MB: Messbereich

**ANALOGUE MESSUHR
MUA 10200**

PRODUKTBESCHREIBUNG

- » Perfekt zum Einrichten oder Kontrollieren
- » Geläppter Messbolzen, rostfreier Einspannschaft
- » Mit einstellbaren Toleranzmarken


LIEFERUMFANG

- » Kunststoffetui

MB ¹⁾	Nr.	EUR	
10	MUA 10200/10	51,00	35,80

1) MB: Messbereich

**KLEINMESSUHR
MUA 10220**

PRODUKTBESCHREIBUNG

- » Kompakte Messuhr, ideal für Vorrichtungen
- » Einstellbare Toleranzmarken
- » Geläppter Messbolzen, rostfreier Einspannschaft
- » Ideal für MAU 5002



MB ¹⁾	Nr.	EUR	
5	MUA 10220/5	80,00	56,10

1) MB: Messbereich

**MECHANISCHES MESSSTATIV
MAU 4513**
PRODUKTBESCHREIBUNG

- » Optimal für Fühlhebelmessgeräte MFH und Messuhren MUA
- » Fixierung erfolgt zentral durch Feststellschraube
- » Mit Feineinstellung am Messschnabel
- » Magnet mit prismatischer Grundfläche, ein- und ausschaltbar



AR ¹⁾	Nr.	EUR	
280	MAU 4513/280	239,00	177,70
350	MAU 4513/350	297,00	224,00
220	MAU 4513/220	228,00	171,00

1) AR: Aktionsradius

**HYDRAULISCHES MINI-MESSSTATIV
MAU 4453**
PRODUKTBESCHREIBUNG

- » Optimal für Fühlhebelmessgeräte MFH und Messuhren MUA
- » Fixierung erfolgt zentral durch Feststellschraube
- » Mit Feineinstellung am Magnetfuß
- » Magnetkraft wirkt durch Abschirmung nur nach unten



AR ¹⁾	Nr.	EUR	
150	MAU 4453/150	163,00	137,00

1) AR: Aktionsradius



ANALOGE TIEFENMESSUHR
MUTA 10200



PRODUKTBESCHREIBUNG

- » Optimal für Tiefen- und Nutmessungen
- » Messuhr mit umgekehrter Messrichtung
- » Mit Verlängerungen individuell einsetzbar

LIEFERUMFANG

- » Kunststoffetui

b1	MB ¹⁾	Nr.	EUR	%
80	30	MUTA 10200/80/30	261,00	181,00

1) MB: Messbereich

ANALOGES FÜHLHEBELMESSGERÄT, 0,01 MM
MFH 10200



PRODUKTBESCHREIBUNG

- » Zur präzisesten Einrichtung oder Kontrolle von Werkstücken
- » Optimales Fixieren durch Schwalbenschwanzführung
- » Unempfindlich gegen Stöße
- » Drehbarer Skalenring

LIEFERUMFANG

- » Einspannschaft und Spannschlüssel im Kunststoffetui

MB ¹⁾	l1	Nr.	EUR	%
0,5	38,1	MFH 10200/0,5/38,1	171,00	119,00
0,8	15,2	MFH 10200/0,8/15,2	124,00	86,50

1) MB: Messbereich

NULLEINSTELLGERÄT, MECHANISCH MKT 10006



PRODUKTBESCHREIBUNG

- » Zur präzisen Bestimmung von Werkstückflächen in Z-Richtung
- » Für die Referenzierung von Zerspanungswerkzeugen
- » Ideal auch für kleinste Fräser (bis Ø 0,1 mm)
- » Sicherheitsfederweg ermöglicht 2 mm Überfahren

h	Ausführung	Nr.	EUR	%
100	Standard	MKT 10006/100	372,00	255,90
100	Magnet	MKT 10006/100-M	399,00	277,50

ANALOGER 3D-TASTER IP67 MKT 20206



PRODUKTBESCHREIBUNG

- » Zur Bestimmung von Werkstücknullpunkten
- » Optimal auch für Bohrungsmitten und Bezugskanten
- » Staub- und wasserdicht
- » Tasteinsatz mit Keramik-Sollbruchstelle verhindert Beschädigung

LIEFERUMFANG

- » Kalibrierzertifikat

d3	d	Nr.	EUR	%
12	35	MKT 20206/12/35	374,00	256,90
12	50	MKT 20206/12/50	401,00	274,00

KANTENTASTER **MKT 40006**
PRODUKTBESCHREIBUNG

- » Gehärtet und geschliffen
- » Zum einfachen Antasten der Werkstückkante


LIEFERUMFANG

- » Holzbox

d1	d2	d3	Nr.	EUR	
6	6	-	MKT 40006/ 6/ 6	76,50	45,90
10	10	-	MKT 40006/10/10	62,50	42,70
10	10	4	MKT 40006/10/10/4	62,50	42,70

FÜHLERLEHRE
MGL 1240

PRODUKTBESCHREIBUNG

- » Mit Feststellschraube
- » Rostfrei
- » Konische Blätter, einzeln beschriftet



Blätter	MB ¹⁾	Nr.	EUR	
13	0,05-1	MGL 1240/13/0,05-1	11,10	8,10
20	0,05-1	MGL 1240/20/0,05-1	15,90	11,20

1) MB: Messbereich

RADIENLEHRE
MGL 3440

PRODUKTBESCHREIBUNG

- » Mit Feststellschraube
- » Jeweils konvexe und konkave Blätter
- » Rostfrei



Blätter	MB ¹⁾	Nr.	EUR	
17	1 - 7	MGL 3440/ 1 / 7	16,10	11,20
16	7,5-15	MGL 3440/ 7,5/15	20,20	14,30
15	15,5-25	MGL 3440/15,5/25	20,20	14,30

1) MB: Messbereich

GEWINDELEHRE
MGL 4420
PRODUKTBESCHREIBUNG

- » Zur Bestimmung von Gewindesteigungen
- » Blätter gefräst und beschriftet
- » Mit Feststellschraube



Blätter	MB ¹⁾	Nr.	EUR	
24	0,25-6	MGL 4420/0,25-6	4,28	3,00
28	4-62	MGL 4420/4-62	3,91	2,50
52	0,25-6/4-62	MGL 4420/0,25-6,0/4-62	6,65	4,60

1) MB: Messbereich

HAARWINKEL, GENAUIGKEIT 00
MWL 4260

PRODUKTBESCHREIBUNG

- » Für präzises Arbeiten
- » Für Prüfungen nach dem Lichtspaltverfahren
- » Rostfreier und gehärteter Stahl


LIEFERUMFANG

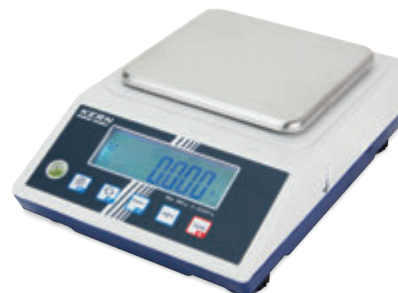
- » Holzbox

l	l1	Nr.	EUR	
75	50	MWL 4260/ 75 x 50	53,50	36,70
100	70	MWL 4260/100 x 70	69,00	47,70
150	100	MWL 4260/150 x 100	82,00	56,70

PRÄZISIONSWAAGE **MWK 1207**

PRODUKTBESCHREIBUNG

- » Robustes Kunststoffgehäuse
- » Prozentbestimmung anhand eines voreingestellten Werts
- » Batteriebetrieb mit 4 x 1,5 V AA möglich
- » Referenzstückzahlen wählbar



max. g	Nr.	EUR	
200	MWK 1207/ 200	340,00	253,50
360	MWK 1207/ 360	360,00	265,00
1200	MWK 1207/1200	330,00	247,30
3600	MWK 1207/3600	350,00	262,50

SET: TASCHENLEUCHTLUPEN MIT LED **MOP 1120/SET**

PRODUKTBESCHREIBUNG

- » LED-Technologie, optimale Ausleuchtung
- » Lupenkopf ist schwenkbar



LIEFERUMFANG

- » Batterie (AA)

Setinhalt	Nr.	EUR	
<ul style="list-style-type: none"> » Aufstecklupe MOP 1122/ 2/4 » Aufstecklupe MOP 1122/10 » Aufstecklupe MOP 1122/15 » Handgriff für Taschenlupe mit LED MOP 1125/4000 	MOP 1120/SET-3	240,00	150,70
<ul style="list-style-type: none"> » Aufstecklupe MOP 1122/ 2/4 » Aufstecklupe MOP 1122/4 » Aufstecklupe MOP 1120/ 8 » Aufstecklupe MOP 1122/10 » Aufstecklupe MOP 1122/15 » Handgriff für Taschenlupe mit LED MOP 1125/4000 » Handgriff für Taschenlupe mit LED MOP 1125/6500 	MOP 1120/SET-5	374,00	227,50

ARBEITSSCHUTZ

GEHÖRSCHUTZSTÖPSEL-DISPENSER
ASG 1090
PRODUKTBESCHREIBUNG

- » Robuster Gehörschutzspender zur Wandbefestigung
- » Leicht zu bedienen
- » Für alle losen uvex Einweggehörschutzstöpsel geeignet

uvex


Füllmenge max.	Nr.	EUR
600	ASG 1090/600	74,00 51,80

GEHÖRSCHUTZSTÖPSEL, X-FIT, SNR 37DB
ASG 1060
PRODUKTBESCHREIBUNG

- » Für den Einsatz in extrem lärmbelasteten Umgebungen geeignet
- » Ergonomisch vorgeformter Einweggehörschutzstöpsel
- » x-grip Technologie reduziert den Anpressdruck im Gehörgang

uvex


Ausführung	SNR Dämmwert	Paar / VPE	Nr.	EUR
paarweise im Beutel	37 dB	200	ASG 1060/200P	50,50 37,90
mit Kordel	37 dB	100	ASG 1060/100K	53,50 40,10
lose im Karton	37 dB	300	ASG 1060/300L	67,50 50,60

SCHUTZBRILLE, UVEX SKYGUARD NT ASA 5000

PRODUKTBESCHREIBUNG

- » Bügelbrille mit Rundumschutz
- » Vollständiger Augenschutz gegen umherfliegende Partikel
- » Rahmenelement mit weicher TPU-Auflage
- » Angenehmer Sitz durch Bügellängenverstellung

uvex



Ausführung	Scheibe	Nr.	EUR	
Standard	PC farblos UV400	ASA 5000/01	21,00	15,80



ATEMSCHUTZFORMMASKE FFP2, MIT VENTIL ASM 2430

PRODUKTBESCHREIBUNG

- » FFP2-Formmaske mit Ventil zur Ausatemerleichterung
- » Hoher Tragekomfort und Anpassbarkeit
- » Für gesundheitsschädliche bzw. mindergiftige Stäube und Rauche
- » Bis zum 10-fachen MAK-Wert

uvex



Ausführung	Nr.	EUR	
FFP2	ASM 2430/15	42,60	32,00



ATEMSCHUTZFORMMASKE FFP3 ASM 3430

PRODUKTBESCHREIBUNG

- » FFP3-Formmaske mit Ventil zur Ausatemerleichterung
- » Hoher Tragekomfort und Anpassbarkeit
- » Für giftige Stäube, Nebel und Rauche
- » Bis zum 30-fachen MAK-Wert

uvex



Ausführung	Für	Nr.	EUR	
FFP3	Für normale Gesichter	ASM 3430/15	92,50	69,40
	Für schmale Gesichter	ASM 3430/15/E	92,50	69,40



**EINWEGSCHUTZHANDSCHUHE NITRIL
ASH 7220**

uvex

PRODUKTBESCHREIBUNG

- » Hohe Beständigkeit gegen Öle und Fette
- » Gute Griffsicherheit
- » Hervorragende Passform
- » Frei von Beschleunigern
- » Silikonfrei

Größe	Paar / VPE	Nr.	EUR	
7	-	ASH 7220/100/ 7	23,50	16,50
8	-	ASH 7220/100/ 8	23,50	16,40
9	-	ASH 7220/100/ 9	23,50	16,40

**PRÄZISIONSHANDSCHUH, UNIPUR CARBON FT
ASH 1110**

uvex

PRODUKTBESCHREIBUNG

- » Optimal für feine Arbeiten
- » Handling von polierten Teilen
- » Herausragende Feinfühligkeit
- » Perfekte Bewegungsfreiheit

Größe	Paar / VPE	Nr.	EUR	
7	10	ASH 1110/10/ 7	40,60	30,50
8	10	ASH 1110/10/ 8	40,60	30,50
9	10	ASH 1110/10/ 9	40,60	30,50
10	10	ASH 1110/10/10	40,60	30,50

**MONTAGEHANDSCHUH, PHYNOMIC PRO
ASH 3420**

uvex

PRODUKTBESCHREIBUNG

- » Guter Trocken- / Nassgriff
- » Sehr gutes Tastgefühl
- » Schmutz- und feuchtigkeitsabweisende Beschichtung
- » Hohe Atmungsaktivität
- » Feinmontage/Montage für feuchte Bereiche

Größe	Paar / VPE	Nr.	EUR	
8	10	ASH 3420/10/ 8	71,50	50,10
9	10	ASH 3420/10/ 9	71,50	50,10
10	10	ASH 3420/10/10	71,50	50,10
11	10	ASH 3420/10/11	71,50	50,10

**HANDSCHUH, VIBRATIONS DÄMPFEND
ASH 9110**

PRODUKTBESCHREIBUNG

- » Für das Arbeiten mit Druckluftfeilen wie z.B. GDSF 2030
- » Handinnenflächen mit Vibrothan gepolstert
- » Klettverschluss für optimale Passform

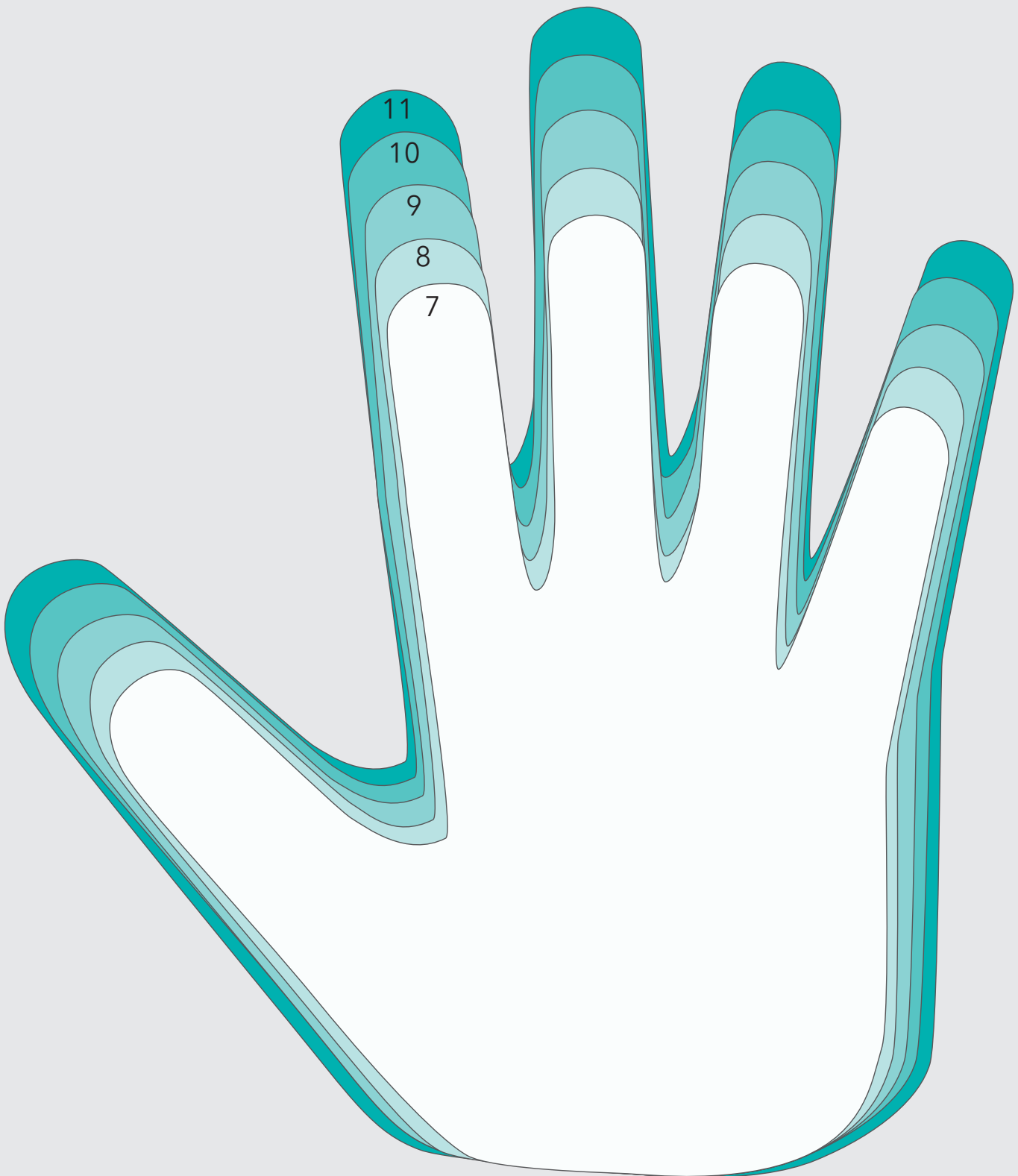


Größe	Paar / VPE	Nr.	EUR	
9	1	ASH 9110/ 1/ 9	62,00	45,10
10	1	ASH 9110/ 1/10	62,00	45,10
11	1	ASH 9110/ 1/11	62,00	45,10
12	1	ASH 9110/ 1/12	62,00	45,10

©2024 Meusburger Georg GmbH & Co KG. Alle Rechte vorbehalten. Jegliche, auch nur teilweise Verwendung, insbesondere Veröffentlichung, Vervielfältigung, Verbreitung, Bearbeitung und/oder Änderung bedarf der vorherigen schriftlichen Genehmigung der Meusburger Georg GmbH & Co KG. Druckfehler und Irrtümer sowie technische Änderungen vorbehalten. Aktion gültig, solange der Vorrat reicht. Produkte in diesem Prospekt werden ausschließlich an Geschäftskunden verkauft. Alle Preise verstehen sich in EUR exkl. der gesetzlichen Mehrwertsteuer. Es gelten die aktuellen Allgemeinen Verkaufs- und Lieferbedingungen der Meusburger Georg GmbH & Co KG, welche unter www.meusburger.com/AVLB veröffentlicht sind.

HANDSCHUHGRÖSSEN - GRÖSSEN- AUSWAHL LEICHT GEMACHT

Sie müssen nicht aufwändig Ihren Handumfang messen. Legen Sie Ihre Hand einfach auf die Schablone und lesen Sie die passende Größe ab.



Bei sehr zarten oder voluminösen Händen sollte für einen optimalen Tragekomfort eventuell eine Größe kleiner oder größer gewählt werden.



Komplett-
anbieter



Ständige
Verfügbarkeit



Höchste
Qualität



Online-
Service



Persönliche
Betreuung

Heute bestellt – sofort ausgeliefert



Portal

www.meusburger.com/werkstattbedarf



Telefon

+43 5574 6706-0



E-Mail

verkauf@meusburger.com

