

PRODUKTBESCHREIBUNG

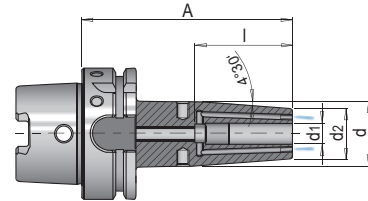
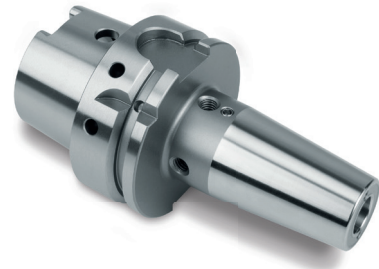
- » Aus speziellem, warmfestem Werkzeugstahl
- » Mit integrierter Längeneinstellschraube
- » Mit Gewindebohrungen zum nachträglichen Feinwuchten
- » Optimale Laufruhe aufgrund von hartüberdrehten Schäften
- » Hart nachbearbeitete Mitnehmernuten, HSK-Schulter und HSK-Ausstossfläche
- » Wiederverschließbare Kühlkanalbohrungen
- » Mit Balluffchip-Bohrung

ANWENDUNG

- » Zum Spannen von Werkzeugen mit Zylinderschaft aus Hartmetall oder HSS in der Schafttoleranz h6
- » Geeignet für Induktiv-, Kontakt- und Heißluftschrupfgeräte

LIEFERUMFANG

- » Inklusive eingebauter Längeneinstellschraube



l	d	d2	Schnittstelle	d1	A	Nr.	EUR
-	17	12	HSK-A 63	4	80	HWZ 1168/HSK-A 63/ 4/ 80	<>
37	27	21	HSK-A 63	6	80	HWZ 1168/HSK-A 63/ 6/ 80	<>
37	27	21	HSK-A 63	6	120	HWZ 1168/HSK-A 63/ 6/120	<>
37	27	21	HSK-A 63	8	80	HWZ 1168/HSK-A 63/ 8/ 80	<>
37	27	21	HSK-A 63	8	120	HWZ 1168/HSK-A 63/ 8/120	<>
42	32	24	HSK-A 63	10	85	HWZ 1168/HSK-A 63/10/ 85	<>
42	32	24	HSK-A 63	10	120	HWZ 1168/HSK-A 63/10/120	<>
48	32	24	HSK-A 63	12	90	HWZ 1168/HSK-A 63/12/ 90	<>
48	32	24	HSK-A 63	12	120	HWZ 1168/HSK-A 63/12/120	<>
51	34	27	HSK-A 63	16	95	HWZ 1168/HSK-A 63/16/ 95	<>
51	34	27	HSK-A 63	16	120	HWZ 1168/HSK-A 63/16/120	<>